

Sha Maison

積水ハウス品質のお部屋を シャーメゾン ショップ Shop

青い森鉄道

青森駅 バス20分 徒歩3分

モバイルで見る



1K
アパート

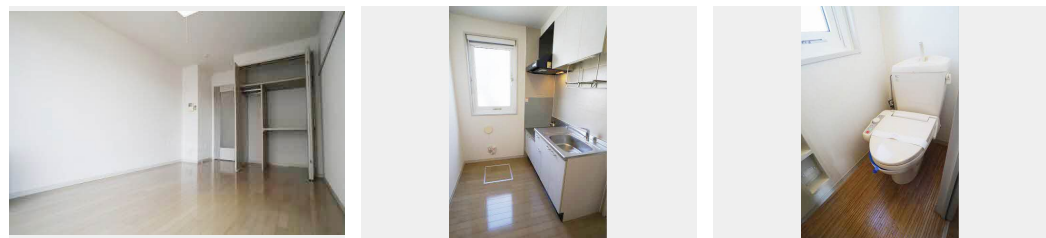
家賃 53,000 円

共益費等 3,000 円

敷金 0 ヶ月

礼金 73,000 円

駐車場 無料



積水ハウスの賃貸住宅 シャーメゾン

Sha Maison

この物件の
オススメ
ポイント

ロードヒーティング／鍵いらずのデジタルロック／【マックスバリュ浜田店】まで徒歩約4分／【サンデー】まで徒歩約5分

この物件についている こだわり設備



駐車場あり／ロードヒーティング／BS／LGBTQフレンドリー／高齢者対応可／火災警報器／オイルサーバー／複層ガラス／FF式ヒーター／トイレ（洗浄機能付便座）／洗髪洗面化粧台／エアコン／玄関鍵（デジタルロック）／浴室乾燥機／窓手摺り／FF式ヒーター（灯油）／給湯器（ガス）／ストッカー／モニタ付ドアホン／照明器具（全室）／バス・トイレ（セパレート）

入居諸条件備考

諸費用及び、契約に要する費用は別途打合せ／契約更新時、更新料20,000円を頂戴します。／シャーメゾンライフSUPPORT24（月額880円税込）にご加入いただきます。／上記入居諸条件以外に、退去クリーニング費用（初回契約時）41,800円（税込）が必要です。／火災保険へのご加入が条件となります。＊ご入居中は、借家人賠償責任保険・個人賠償責任保険が付帯された火災保険へのご加入が必要となります。積水ハウス不動産グループでは、万一の事故の際、グループが連携して迅速に対応できる「シャーメゾンライフGUARD」（*）へのご加入を推奨しております。＊保険契約の取扱代理店は、積水ハウス不動産東北（株）および積水ハウス不動産パートナーズ（株）となります。／積水ハウス不動産パートナーズの保証人不要プラン『らくらくパートナー』（*）にご加入が必要です。【新規契約時】事務手数料：33,000円（税込）、【毎月】保証料：月額賃料等の2％／諸費用及び、契約に要する費用は別途打合せ／更新料：20,000円

物件名 グランド・ブルー-A 105号室

間取り 1K／K4.1 洋室8.6 (帖)

アクセス 青い森鉄道 青森駅 バス20分、下玉川 バス停 徒歩3分

専有面積 / 向き 30.9㎡ / 南

所在地 青森県青森市大字浜田字玉川349

築年月 / 構造 2002年3月上旬 / 軽量鉄骨・1階-2階建

入居 / 契約期間 2024年6月中旬 / 2年

ランドマーク -

駐車場 駐車場無料 / 舗装白線引

※消費税は10%として計算しています。※掲載されている図面・写真等は、作成方法や撮影方法・時期などにより実際とは異なる場合があります。＊家具や車などは、配置のイメージであり、賃貸物件に付属していません（家具家電付き等の表示があるものを除く）。

ポイントがたまる
住んでいるだけでポイントが貯まり、
住替え時に家賃が最大3ヶ月分無料に!

あすなろ不動産株式会社

TEL:017-739-1771

FAX: 017-739-8565

青森県青森市青葉3丁目4-2

免許番号：青森県知事（5）第3017号

所属団体：（公社）青森県宅地建物取引業協会／東北地区不動産公正取引協議会／（公社）全国宅地建物取引業保証協会青森本部

取引形態
仲介