

Sha Maison

積水ハウス品質のお部屋を シャーメゾン ショップ Shop

J R 秋田新幹線

秋田駅 バス15分 徒歩3分

モバイルで見る



2LDK
メゾネット

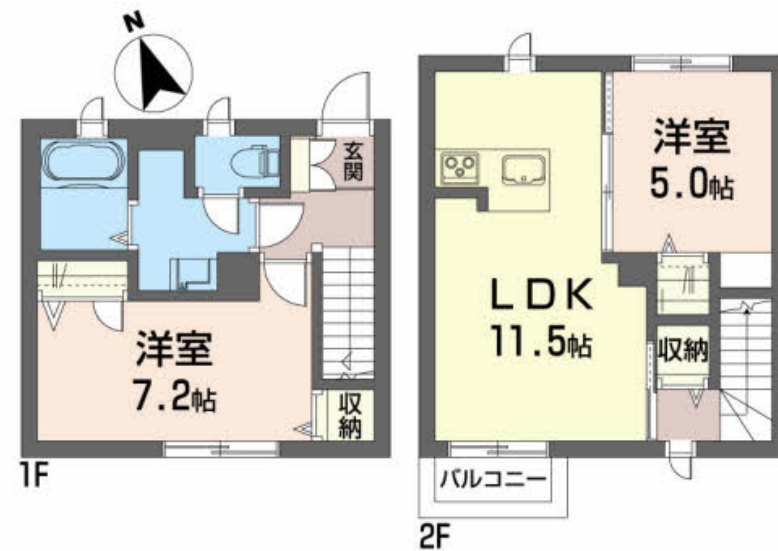
家賃 **88,000 円**

共益費等 4,000 円

敷金 0 ヶ月

礼金 1 ヶ月

駐車場 無料



積水ハウスの賃貸住宅 シャーメゾン

Sha Maison

この物件の
オススメ
ポイント

オール電化でペット可物件！！買い物もイオン秋田中央店まで徒歩7分！！駐車場も各世帯1台は屋根付！！

この物件についている **こだわり設備**

- 高遮音床システム
- TVモニター付きインターホン
- ペット相談可
- コンロ
- IHクッキングヒーター
- オール電化
- 給湯設備
- エコキュート
- 浴室乾燥機
- 洗髪洗面台
- 室内物干
- 温水洗浄便座

駐車場あり/地デジ対応(CATV対応)/オール電化/ペット相談可(犬・猫可)/駐輪場(屋根付き)/高遮音床システム「SHAI DD55」/メゾネット/LGBTQフレンドリー/高齢者対応可/玄関鍵(カードキー)/モニター付ドアホン/給湯箇所(浴室・台所・洗面所)/シャワー/24H換気システム/洗髪洗面化粧台/物干し/室内物干し/トイレ(暖房洗浄便座)/エアコン/複層ガラス/A P用フローリング/網戸/バルコニー/ストッカー/下駄箱/照明器具(全室)/火災警報器(煙感知式)/IHクッキングヒーター/エコキュート/浴室乾燥機/バス・トイレ(セパレート)/洗濯

物件名	アヴァンティ 102号室	間取り	2LDK / LDK 11.5 洋室7.2 洋室5 (帖)
アクセス	J R 秋田新幹線 秋田駅 バス15分、榎山共和町 バス停 徒歩3分	専有面積 / 向き	61.49㎡ / 南
所在地	秋田県秋田市榎山共和町 7-2	築年月 / 構造	2017年7月下旬 / 軽量鉄骨・1階-2階建
ランドマーク	●イオン秋田中央店 / 距離555m	入居 / 契約期間	即時 / 2年
		駐車場	駐車場2台無料 / 舗装白線引屋根付

入居諸条件備考

諸費用及び、契約に要する費用は別途打合せ/契約更新時、更新料20,000円を頂戴します。/シャーメゾンライフSUPPORT 24 (月額880円税込)にご加入いただきます。/上記入居諸条件以外に、町内会費 1年毎4,000円、退去クリーニング費用(初回契約時) 68,200円(税込)が必要となります。/火災保険へのご加入が条件となります。*ご入居中は、借家人賠償責任保険・個人賠償責任保険が付帯された火災保険へのご加入が必要となります。積水ハウス不動産グループでは、万一の事故の際、グループが連携して迅速に対応できる「シャーメゾンライフGUARD」(*)へのご加入を推奨しております。*保険契約の取扱代理店は、積水ハウス不動産東北(株)および積水ハウス不動産パートナーズ(株)となります。/積水ハウス不動産パートナーズの保証人不要プラン『らくらくパートナー』に加入が必要です。[新規契約時]事務手数料: 33,000円(税込)、[毎月]保証料: 月額賃料等の2%/諸費用及び、契約に要する費用は別途打合せ/更新料: 20,000円

※消費税は10%として計算しています。※掲載されている図面・写真は、作成方法や撮影方法・時期などにより実際とは異なる場合があります。※家具や車などは、配置のイメージであり、賃貸物件に付属していません(家具家電付き等の表示があるものを除く)。

ポイントがたまる
住んでいるだけでポイントが貯まり、住替え時に家賃が最大3ヶ月分無料に!

アルモニー
TEL:018-853-0873
FAX: 018-853-0874

秋田県秋田市泉北1丁目15-1-101
免許番号: 秋田県知事(4)第2050号
所属団体: (公社)秋田県宅地建物取引業協会/東北地区不動産公正取引協議会/(公財)東日本不動産流通機構(ほか)

取引形態
仲介