

Sha Maison

積水ハウス品質のお部屋を シャーメゾン ショップ Shop

J R 奥羽本線

秋田駅 バス10分 徒歩2分

モバイルで見る



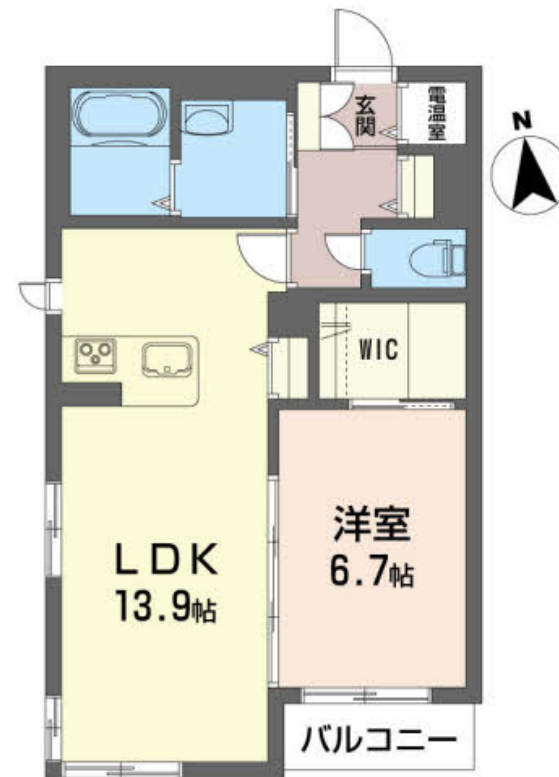
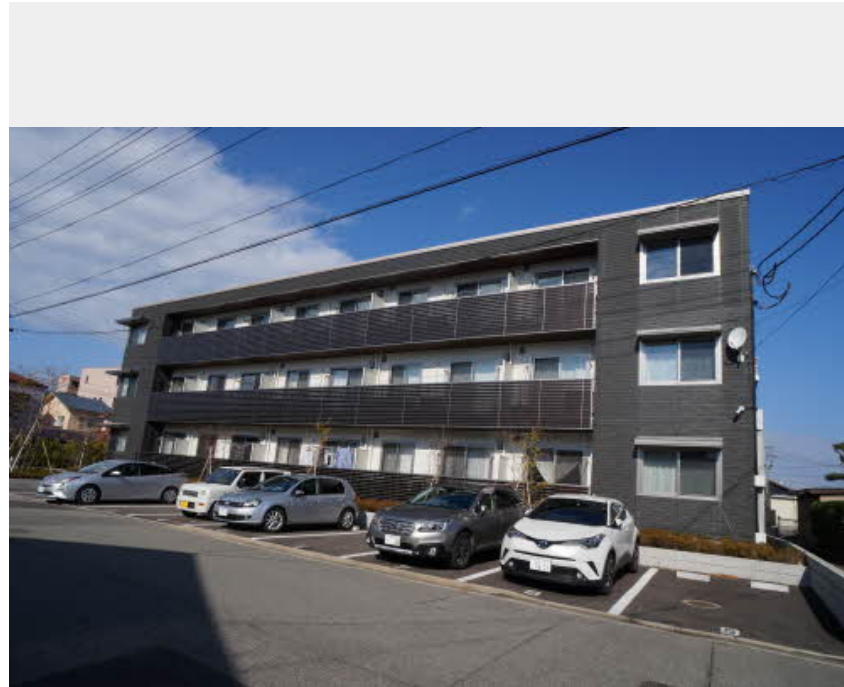
1LDK
マンション

家賃 **92,000 円**

共益費等 6,500 円

敷金 1 ヶ月

礼金 1 ヶ月



この物件の
オススメ
ポイント

オートロック・防犯カメラ・ホームセキュリティ・オール電化の充実設備設備で安心安全に生活してみませんか♪無料Wi-Fi付き物件!!オートロック・宅配BOX・オール電化等の充実設備♪

この物件についている こだわり設備

- 高遮音床システム
- オートロック
- IHクッキングヒーター
- 宅配BOX
- 防犯カメラ
- オール電化
- インターネット無料(WiFi付)
- 警備システム
- 給湯設備
- TVモニター付きインターホン
- コンロ
- エコキュート

駐車場あり/インターネット無料(Wi-Fi対応)/高遮音床システム「SHAI DD55」/ホームセキュリティ(ALSOK)/駐輪場/オートロック/ゴミ集積場(敷地内)/消火器/ロードヒーティング/オール電化/宅配BOX/防犯カメラ/LGBTQフレンドリー/エアコン/エコキュート/IHクッキングヒーター/玄関鍵(カードキー)/ユニットバス1318/浴室乾燥機(暖房乾燥)/トイレ(暖房洗浄便座)/カラーモニター付ドアホン/システムキッチン/コンロ/給湯器(追焚機能付)/給湯箇所(浴室・台所・洗面所)/バス・トイレ(セパレート)/シャワー/24H換気シス

積水ハウスの賃貸住宅 シャーメゾン
Sha Maison

物件名 ニューハウ保戸野 106号室

アクセス J R 奥羽本線 秋田駅 バス10分、旭北栄町 バス停 徒歩2分

所在地 秋田県秋田市保戸野鉄砲町 3 - 7

ランドマーク -

間取り 1LDK / LDK 13.9 洋室 6.7 (帖)

専有面積 / 向き 52.98㎡ / 南

築年月 / 構造 2016年11月下旬 / 重量鉄骨・1階-3階建

入居 / 契約期間 即時 / 2年

駐車場 駐車場無料 / 舗装白線引

入居諸条件備考

諸費用及び、契約に要する費用は別途打合せ/契約更新時、更新料20,000円を頂戴します。/シャーメゾンライフSUPPORT 24 (月額880円税込)にご加入いただきます。/上記入居諸条件以外に、町内会費 1年毎3,600円が必要です。/火災保険へのご加入が条件となります。*ご入居中は、借家人賠償責任保険・個人賠償責任保険が付帯された火災保険へのご加入が必要となります。積水ハウス不動産グループでは、万一の事故の際、グループが連携して迅速に対応できる「シャーメゾンライフGUARD」(*)へのご加入を推奨しております。*保険契約の取扱代理店は、積水ハウス不動産東北(株)および積水ハウス不動産パートナーズ(株)となります。/積水ハウス不動産パートナーズの保証人不要プラン『らくらくパートナー』に加入が必要です。【新規契約時】事務手数料: 33,000円(税込)、[毎月]保証料: 月額賃料等の2%/諸費用及び、契約に要する費用は別途打合せ/更新料: 20,000円

※消費税は10%として計算しています。※掲載されている図面・写真等は、作成方法や撮影方法・時期などにより実際とは異なる場合があります。※家具や車などは、配置のイメージであり、賃貸物件に付属していません(家具家電付き等の表示があるものを除く)。

ポイントがたまる
住んでいるだけでポイントが貯まり、
住替え時に家賃が最大3ヶ月分無料に!

アルモニー
TEL:018-853-0873
FAX: 018-853-0874

秋田県秋田市泉北1丁目15-1-101
免許番号: 秋田県知事(4)第2050号
所属団体: (公社)秋田県宅地建物取引業協会/東北地区不動産公正取引協議会 / (公財)東日本不動産流通機構 ほか

取引形態
仲介