

Sha Maison

積水ハウス品質のお部屋を シャーメゾン ショップ Shop

J R 秋田新幹線

秋田駅 バス20分 徒歩3分

モバイルで見る



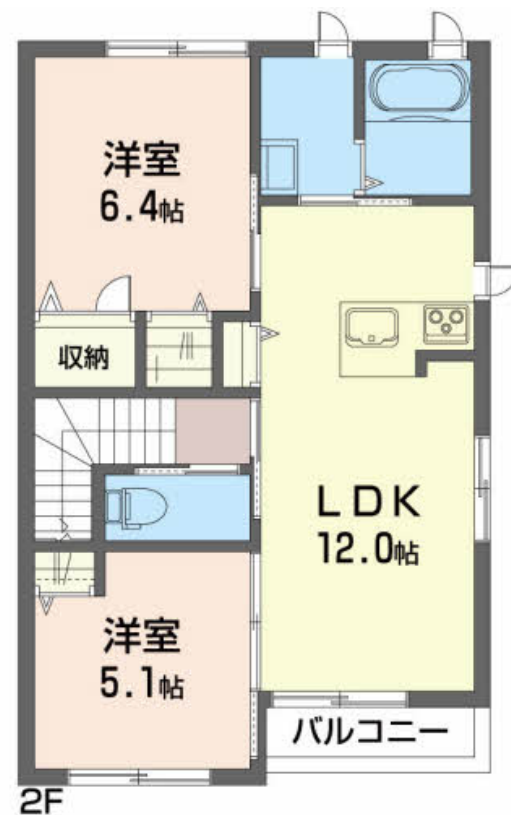
2LDK アパート

家賃 88,000 円

共益費等 4,000 円

敷金 0 ヶ月

礼金 1 ヶ月



積水ハウスの賃貸住宅 シャーメゾン

Sha Maison

この物件の
オススメ
ポイント

ペット可。オール電化仕様です！

この物件についている こだわり設備

- TVモニター付きインターホン
- ペット相談可
- 対面キッチン
- 対面キッチン
- コンロ
- IHクッキングヒーター
- オール電化
- 給湯設備
- エコキュート
- 追い焚き給湯
- 洗髪洗面台
- 室内物干
- 温水洗浄便座

駐車場あり/地デジ対応(CATV対応)/オール電化/ペット相談可(犬・猫可)/LGBTQフレンドリー/高齢者対応可/玄関鍵(デジタルロック)/モニター付ドアホン/給湯箇所(浴室・台所・洗面所)/24H換気システム/洗髪洗面化粧台/室内物干し/トイレ(暖房洗浄便座)/複層ガラス/A P用フローリング/網戸/バルコニー/ストッカー/下駄箱/照明器具(全室)/火災警報器(煙感知式)/IHクッキングヒーター/エコキュート/エアコン/給湯器(追焚機能付)/バス・トイレ(セパレート)/洗濯機置場(室内)/対面キッチン

物件名	シャーメゾン ドゥ フルール 205号室	間取り	2LDK/LDK12 洋室6.4 洋室5.1 (帖)
アクセス	J R 秋田新幹線 秋田駅 バス20分、幸町交番前 バス停 徒歩3分	専有面積 / 向き	59.7㎡ / 南
所在地	秋田県秋田市保戸野千代田町7-32-3	築年月 / 構造	2016年3月下旬 / 軽量鉄骨・2階-2階建
ランドマーク	●秋田中央郵便局 / 距離560m	入居 / 契約期間	2024年5月中旬 / 2年
		駐車場	駐車場無料 / 舗装白線引

入居諸条件備考

諸費用及び、契約に要する費用は別途打合せ/契約更新時、更新料20,000円を頂戴します。/シャーメゾンライフSUPPORT24(月額880円税込)にご加入いただきます。/上記入居諸条件以外に、町内会費1年毎3,600円、退去クリーニング費用(初回契約時)68,200円(税込)が必要です。/火災保険へのご加入が条件となります。*ご入居中は、借家人賠償責任保険・個人賠償責任保険が付帯された火災保険へのご加入が必要となります。積水ハウス不動産グループでは、万一の事故の際、グループが連携して迅速に対応できる「シャーメゾンライフGUARD」(*)へのご加入を推奨しております。*保険契約の取扱代理店は、積水ハウス不動産東北(株)および積水ハウス不動産パートナーズ(株)となります。/積水ハウス不動産パートナーズの保証人不要プラン『らくらくパートナー』にご加入が必要です。[新規契約時]事務手数料:33,000円(税込)、[毎月]保証料:月額賃料等の2%/諸費用及び、契約に要する費用は別途打合せ/更新料:20,000円

※消費税は10%として計算しています。※掲載されている図面・写真等は、作成方法や撮影方法・時期などにより実際とは異なる場合があります。※家具や車などは、配置のイメージであり、賃貸物件に付属していません(家具家電付き等の表示があるものを除く)。

ポイントがたまる
住んでいるだけでポイントが貯まり、
住替え時に家賃が最大3ヶ月分無料に!

アルモニー
TEL:018-853-0873
FAX: 018-853-0874

秋田県秋田市泉北1丁目15-1-101
免許番号: 秋田県知事(4)第2050号
所属団体: (公社)秋田県宅地建物取引業協会/東北地区不動産公正取引協議会 / (公財)東日本不動産流通機構(ほか)

取引形態
仲介