

# Sha Maison

積水ハウス品質のお部屋を シャーメゾン ショップ Shop

近鉄名古屋線

近鉄弥富駅 徒歩10分

モバイルで見る



**2DK**  
アパート

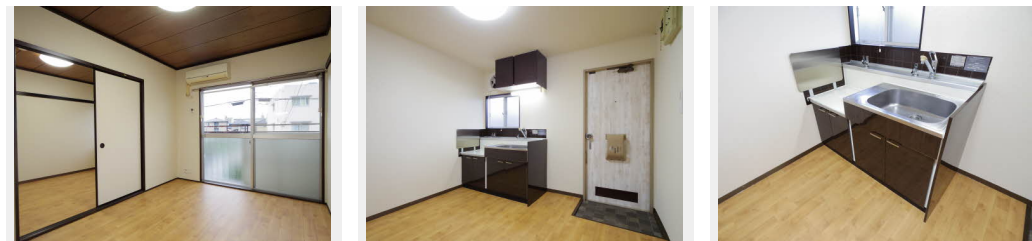
家賃 **43,000 円**

共益費等 4,000 円

敷金 0 円

礼金 0 円

礼金 0



積水ハウスの賃貸住宅 シャーメゾン  
**Sha Maison**

この物件の  
オススメ  
ポイント

人気のWiFi設備付き♪

この物件についている **こだわり設備**



インターネット  
無料(WiFi付)



TVモニター付き  
インターホン



温水洗浄便座



エアコン

駐車場あり/地デジ対応(CATV対応)/駐車場舗装白線引/外周フェンス/階段灯/駐輪場(屋根付き)/インターネット無料(WiFi対応)/LGBTQフレンドリー/高齢者対応可/照明器具/火災警報器(煙感知式)/電話配管有/バルコニー/エアコン/玄関鍵(ディンプルキー)/カラーモニター付ドアホン/照明器具(LED)/出窓/トイレ(暖房機能付便座)/トイレ(洗浄機能付便座)/ランドリー可動棚

物件名 ニュー弥生 B205号室

アクセス 近鉄名古屋線 近鉄弥富駅 徒歩10分  
J R関西本線 弥富駅 徒歩9分

所在地 愛知県弥富市鯛浦町浦六

ランドマーク ●ファミリーマート弥富西中地町店/距離700m

間取り 2DK/洋室5.7 洋室5.5 DK6 (帖)

専有面積 / 向き 35.3㎡/南

築年月 / 構造 1988年3月/軽量鉄骨・2階-2階建

入居 / 契約期間 2024年6月上旬/2年

駐車場 有(別途お問い合わせ下さい)

入居諸条件備考

保証人不要プラン要加入/シャーメゾンライフSUPPORT24(月額880円税込)にご加入いただきます。/ご入居にかかる諸費用として、鍵交換費用(初回契約時)13,200円(税込)/ハウスクリーニング費63,800円(税込)/諸費用1,250円が必要です。/火災保険へのご加入が条件となります。\*ご入居中は、借家人賠償責任保険・個人賠償責任保険が付帯された火災保険へのご加入が必要となります。積水ハウス不動産グループでは、万一の事故の際、グループが連携して迅速に対応できる「シャーメゾンライフGUARD」(\*)へのご加入を推奨しております。\*保険契約の取扱代理店は、積水ハウス不動産中部(株)および積水ハウス不動産パートナーズ(株)となります。/積水ハウス不動産パートナーズの保証人不要プラン『らくらくパートナー』にご加入が必要です。[新規契約時]事務手数料:33,000円(税込)、[毎月]保証料:月額賃料等の2%/諸費用及び、契約に要する費用は別途打合せ/更新料:23,000円

※消費税は10%として計算しています。※掲載されている図面・写真等は、作成方法や撮影方法・時期などにより実際とは異なる場合があります。※家具や車などは、配置のイメージであり、賃貸物件に付属していません(家具家電付き等の表示があるものを除く)。

**ポイントがたまる**  
住んでいるだけでポイントが貯まり、  
住替え時に家賃が最大3ヶ月分無料!

株式会社ミニミニ 弥富店

TEL:0567-65-7900  
FAX: 0567-65-6466

愛知県弥富市鯛浦町南前新田60  
免許番号:国土交通大臣免許(6)第5631号

取引形態  
仲介