

Sha Maison

積水ハウス品質のお部屋を シャーメゾン ショップ Shop

近鉄名古屋線

近鉄弥富駅 徒歩15分

モバイルで見る



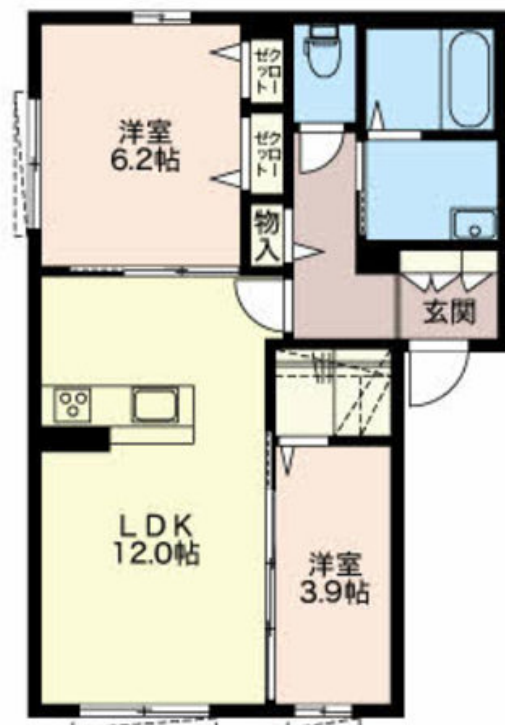
2LDK
アパート

家賃 69,000 円

共益費等 4,000 円

敷金 0 円

契約一時金 105,000 円



この物件の
オススメ
ポイント

積水ハウスの賃貸住宅♪

この物件についている こだわり設備

- 高遮音床システム
- 防犯ガラス
- 給湯設備
- しや熱断熱複層ガラス
- 対面キッチン
- 追い焚き給湯
- TVモニター付きインターホン
- コンロ
- 浴室乾燥機
- 防犯カメラ
- 3口コンロ
- 洗髪洗面台

駐車場あり/高遮音床システム「SHAIDD55」/防犯カメラ/駐輪場/LGBTQフレンドリー/高齢者対応可/エアコン/給湯器(追焚機能付)/対面キッチン/3口コンロ/グリル付きコンロ/ユニットバス1418/浴室乾燥機(暖房乾燥)/室内物干し/しや熱断熱複層ガラス/防犯ガラス(合せガラス)/モニター付ドアホン/マルチメディア配管有/洗髪洗面化粧台/トイレ(洗浄機能付便座)/ガスコック1ヶ所(リビング)/雨戸(1階のみ)/照明器具

物件名	藤和ハイツ7 0102号室	間取り	2LDK/洋室6.2 洋室3.9 LDK12(帖)
アクセス	近鉄名古屋線 近鉄弥富駅 徒歩15分 JR関西本線 弥富駅 徒歩14分	専有面積/向き	55.07㎡/南
所在地	愛知県弥富市前ヶ須町駅地	築年月/構造	2018年2月/軽量鉄骨・1階-2階建
ランドマーク	●海南病院/距離400m	入居/契約期間	2024年6月上旬/2年
		駐車場	有(別途お問い合わせ下さい)

入居諸条件備考

保証人不要プラン要加入/シャーメゾンライフSUPPORT24(月額880円税込)にご加入いただきます。/ご入居にかかる諸費用として、鍵交換費用(初回契約時)16,500円(税込)/ハウスクリーニング費82,500円(税込)/諸費用1,200円が必要です。/火災保険へのご加入が条件となります。*ご入居中は、借家人賠償責任保険・個人賠償責任保険が付帯された火災保険へのご加入が必要となります。積水ハウス不動産グループでは、万一の事故の際、グループが連携して迅速に対応できる「シャーメゾンライフGUARD」(*)へのご加入を推奨しております。*保険契約の取扱代理店は、積水ハウス不動産中部(株)および積水ハウス不動産パートナーズ(株)となります。/積水ハウス不動産パートナーズの保証人不要プラン『らくらくパートナー』にご加入が必要です。[新規契約時]事務手数料:33,000円(税込)、[毎月]保証料:月額賃料等の2%/諸費用及び、契約に要する費用は別途打合せ/更新料:36,000円

※消費税は10%として計算しています。※掲載されている図面・写真等は、作成方法や撮影方法・時期などにより実際とは異なる場合があります。※家具や車などは、配置のイメージであり、賃貸物件に付属していません(家具家電付き等の表示があるものを除く)。

ポイントがたまる
住んでいるだけでポイントが貯まり、
住替え時に家賃が最大3ヶ月分無料に!

株式会社ミニミニ 弥富店

TEL:0567-65-7900
FAX: 0567-65-6466

愛知県弥富市鯛浦町南前新田60
免許番号:国土交通大臣免許(6)第5631号

取引形態
仲介