

Sha Maison

積水ハウス品質のお部屋を シャーメゾン ショップ Shop

名鉄犬山線

西春駅 徒歩30分

モバイルで見る



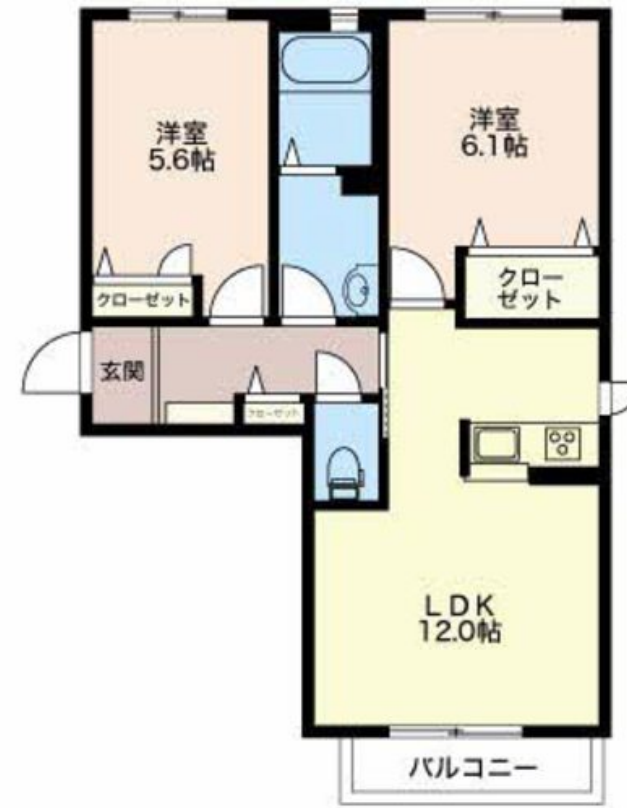
2LDK アパート

家賃 65,000 円

共益費等 4,500 円

敷金 0 円

礼金 65,000 円



この物件の
オススメ
ポイント

オートロックがあり、安心です♪静かな住宅街にあります☆駐車場1台・駐輪場・入居者専用ゴミ置き場有り。Wi-Fi設置済み!!入居したその日からインターネットがご利用できます♪

この物件についている こだわり設備

- インターネット 無料(WiFi付)
- TVモニター付き インターホン
- 防犯ガラス
- 対面キッチン
- コンロ
- 3口コンロ
- 給湯設備
- 追い焚き給湯
- 洗髪洗面台
- 温水洗浄便座
- エアコン
- フローリング付

駐車場あり/インターネット無料(Wi-Fi対応)/LGBTQフレンドリー/高齢者対応可/火災警報器(煙感知式)/システムキッチン/下駄箱/バルコニー/給湯器(追焚機能付)/トイレ(洗浄機能付便座)/防犯ガラス/雨戸/洗髪洗面化粧台/カラーモニター付ドアホン/対面キッチン/3口コンロ/グリル付きコンロ/フローリング/トイレ(暖房機能付便座)/エアコン/照明器具

物件名 アイビースクエア B201号室
アクセス 名鉄犬山線 西春駅 徒歩30分
名鉄犬山線 西春駅 バス15分、六ツ師道毛 バス停 徒歩3分
所在地 愛知県北名古屋市六ツ師道毛
ランドマーク ●片場公民館/距離140m

間取り 2LDK/洋室5.6 洋室6.1 LDK12 (帖)
専有面積 / 向き 55.28㎡/南
築年月 / 構造 2008年6月/軽量鉄骨・2階-2階建
入居 / 契約期間 2024年5月下旬/2年
駐車場 有 (別途お問い合わせ下さい)

入居諸条件備考

保証人不要プラン要加入/シャーメゾンライフSUPPORT24要加入/更新料34,000円 鍵交換料16,500円
ハウスクリーニング費82,500円 諸費用1,630円/火災保険へのご加入が条件となります。*ご入居中は、借家人賠償責任保険・個人賠償責任保険が付帯された火災保険へのご加入が必要となります。積水ハウス不動産グループでは、万一の事故の際、グループが連携して迅速に対応できる「シャーメゾンライフGUARD」(*)へのご加入を推奨しております。*保険契約の取扱代理店は、積水ハウス不動産中部(株)および積水ハウス不動産パートナーズ(株)となります。/積水ハウス不動産パートナーズの保証人不要プラン『らくらくパートナー』に加入が必要です。【新規契約時】事務手数料: 33,000円(税込)、【毎月】保証料: 月額賃料等の2%/諸費用及び、契約に要する費用は別途打合せ/更新料: 34,000円

※消費税は10%として計算しています。※掲載されている図面・写真等は、作成方法や撮影方法・時期などにより実際とは異なる場合があります。※家具や車などは、配置のイメージであり、賃貸物件に付属していません(家具家電付き等の表示があるものを除く)。

ポイントがたまる
住んでいるだけでポイントが貯まり、
住替え時に家賃が最大3ヶ月分無料に!

株式会社ニッショー 北名古屋支店
TEL:0568-26-4711
FAX: 0568-26-7455

愛知県北名古屋市西之保字青野207番地1エトワールミズコシ1階
免許番号: 国土交通大臣免許(14)第2018号
所属団体: (公社)愛知県宅地建物取引業協会/東海不動産公正取引協議会

取引形態
仲介