

# Sha Maison

積水ハウス品質のお部屋を シャーメゾン ショップ Shop

名古屋市営地下鉄鶴舞線

平針駅 距離2km

モバイルで見る



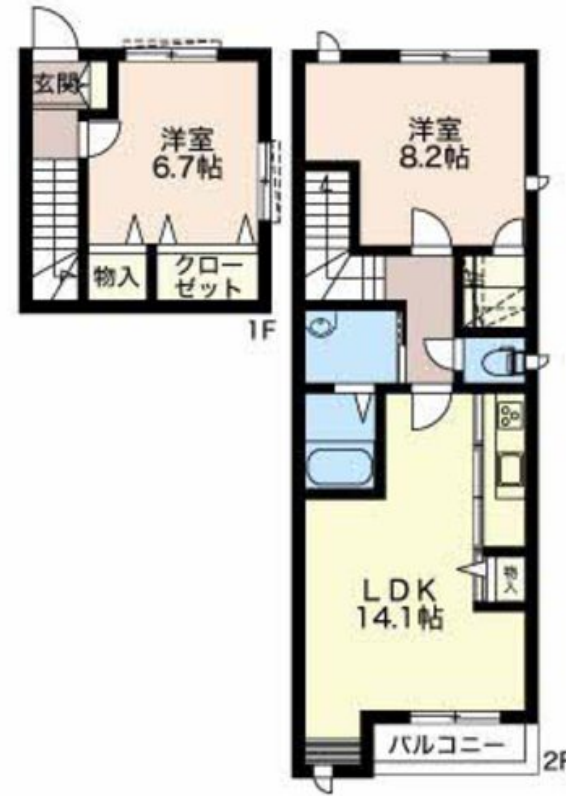
**2LDK**  
アパート

家賃 **77,000 円**

共益費等 3,900 円

敷金 39,500 円

礼金 77,000 円



積水ハウスの賃貸住宅 シャーメゾン

Sha Maison

この物件の  
オススメ  
ポイント

御内覧お待ちしております。

この物件についている **こだわり設備**

- 太陽光発電
- しゃ熱断熱複層ガラス
- TVモニター付きインターホン
- コンロ
- IHクッキングヒーター
- オール電化
- 給湯設備
- エコキュート
- 浴室乾燥機
- 洗髪洗面台
- 温水洗浄便座
- エアコン

駐車場あり/CATV/BS/駐輪場/玄関鍵(①キー②ロック)/カラーモニター付ドアホン/浴室乾燥機(暖房乾燥)/洗髪洗面化粧台/トイレ(暖房洗浄便座)/エアコン/しゃ熱断熱複層ガラス/フローリング/バルコニー/下駄箱/照明器具/火災警報器(煙感知式)/エコキュート/IHクッキングヒーター/雨戸(1階のみ)/オール電化/太陽光発電

物件名	ピュアセレーネ 000C号室	間取り	2LDK/洋室6.7 洋室8.2 LDK14.1(帖)
アクセス	名古屋市営地下鉄鶴舞線 平針駅 距離2km	専有面積 / 向き	72.28㎡ / 南
所在地	愛知県日進市梅森台3丁目	築年月 / 構造	2011年2月 / 軽量鉄骨・1階-2階建
ランドマーク	-	入居 / 契約期間	即時 / 2年
		駐車場	有(別途お問い合わせ下さい)

**入居諸条件備考**

保証人不要プラン要加入/シャーメゾンライフSUPPORT24要加入/鍵交換料16,500円/諸費用1,780円/火災保険へのご加入が条件となります。\*ご入居中は、借家人賠償責任保険・個人賠償責任保険が付帯された火災保険へのご加入が必要となります。積水ハウス不動産グループでは、万一の事故の際、グループが連携して迅速に対応できる「シャーメゾンライフGUARD」(\*)へのご加入を推奨しております。\*保険契約の取扱代理店は、積水ハウス不動産中部(株)および積水ハウス不動産パートナーズ(株)となります。/積水ハウス不動産パートナーズの保証人不要プラン『らくらくパートナー』に加入が必要です。【新規契約時】事務手数料:33,000円(税込)、【毎月】保証料:月額賃料等の2%/諸費用及び、契約に要する費用は別途打合せ/更新料:なし

※消費税は10%として計算しています。※掲載されている図面・写真等は、作成方法や撮影方法・時期などにより実際とは異なる場合があります。※家具や車などは、配置のイメージであり、賃貸物件に付属していません(家具家電付き等の表示があるものを除く)。

**ポイントがたまる**  
住んでいるだけでポイントが貯まり、  
住替え時に家賃が最大3ヶ月分無料に!

株式会社ニッショー  
TEL:05617-2-2220  
FAX: 05617-2-2340

日進支店  
愛知県日進市栄2丁目1606ジュピター1F  
免許番号: 国土交通大臣免許(14)第2018号  
所属団体: (公社)愛知県宅地建物取引業協会/東海不動産公正取引協議会

取引形態  
仲介