

Sha Maison

積水ハウス品質のお部屋を シャーメゾン ショップ Shop

名古屋市営地下鉄東山線

星ヶ丘駅 バス23分 徒歩4分

モバイルで見る



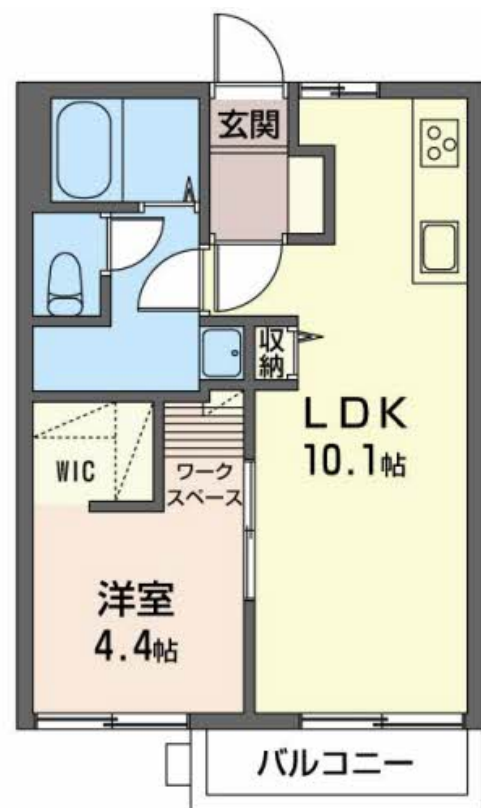
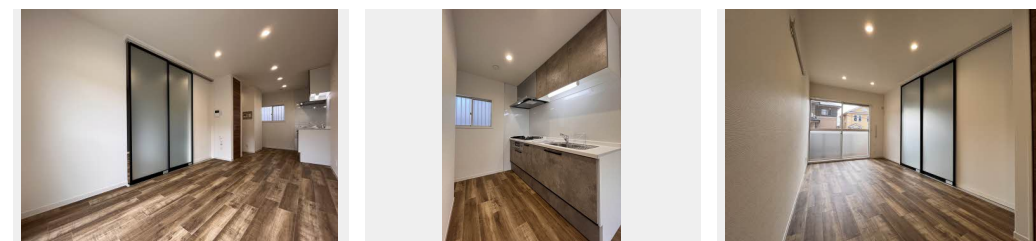
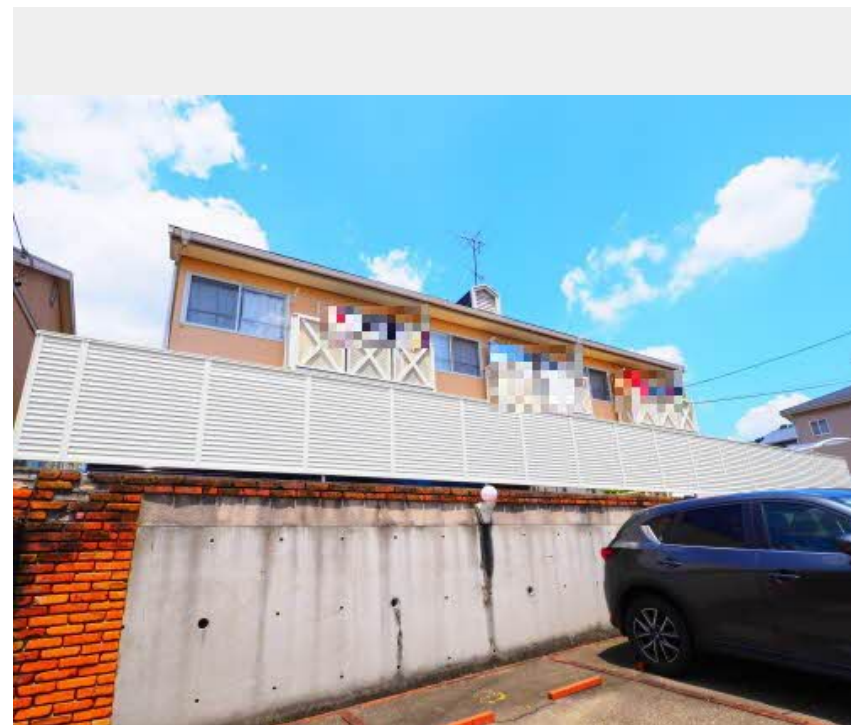
1LDK
アパート

家賃 60,000 円

共益費等 3,900 円

敷金 0 円

礼金 20,000 円



積水ハウスの賃貸住宅 シャーメゾン

Sha Maison

この物件の
オススメ
ポイント

御内覧お待ちしております。

この物件についている こだわり設備

- インターネット 無料(WiFi付)
- TVモニター付き インターホン
- コンロ
- 3口コンロ
- 浴室乾燥機
- 室内物干
- 温水洗浄便座
- エアコン
- 専用庭
- WIC・納戸
- 大型収納

駐車場あり/インターネット無料 (Wi-Fi対応) /TVアンテナ/LGBTQフレンドリー/高齢者対応可/カラーモニター付ドアホン/システムキッチン/浴室乾燥機/室内物干し/トイレ (洗浄機能付便座) /エアコン/ウォークインクローゼット/照明器具/下駄箱/アクセントクロス/3口コンロ/専用庭/バルコニー

物件名	ルミエール B101号室	間取り	1LDK/洋室4.4 LDK10.1 (帖)
アクセス	名古屋市営地下鉄東山線 星ヶ丘駅 バス23分、岩崎台 バス停 徒歩4分	専有面積 / 向き	35.3㎡ / 南
所在地	愛知県日進市岩崎台4丁目	築年月 / 構造	1994年2月 / 軽量鉄骨・1階-2階建
ランドマーク	-	入居 / 契約期間	2024年6月上旬 / 2年
		駐車場	有 (別途お問い合わせ下さい)

入居諸条件備考

保証人不要プラン要加入/シャーメゾンライフSUPPORT24 (月額880円税込)にご加入いただきます。/ご入居にかかる諸費用として、鍵交換費用 (初回契約時) 13,200円 (税込) /ハウスクリーニング費 63,800円 (税込) が必要です。/火災保険へのご加入が条件となります。*ご入居中は、借家人賠償責任保険・個人賠償責任保険が付帯された火災保険へのご加入が必要です。積水ハウス不動産グループでは、万一の事故の際、グループが連携して迅速に対応できる「シャーメゾンライフGUARD」(*)へのご加入を推奨しております。*保険契約の取扱代理店は、積水ハウス不動産中部 (株) および積水ハウス不動産パートナーズ (株) となります。/積水ハウス不動産パートナーズの保証人不要プラン『らくらくパートナー』に加入が必要です。 [新規契約時] 事務手数料: 33,000円 (税込)、 [毎月] 保証料: 月額賃料等の2% / 諸費用及び、契約に要する費用は別途打合せ/更新料: 32,000円

※消費税は10%として計算しています。※掲載されている図面・写真等は、作成方法や撮影方法・時期などにより実際とは異なる場合があります。※家具や車などは、配置のイメージであり、賃貸物件に付属していません (家具家電付き等の表示があるものを除く)。

ポイントがたまる
住んでいるだけでポイントが貯まり、
住替え時に家賃が最大3ヶ月分無料に!

株式会社ミニミニ 日進店

TEL:05617-4-2550
FAX: 05617-4-2532

愛知県日進市栄1丁目1401
免許番号: 国土交通大臣免許 (6) 第5631号

取引形態
仲介