

# Sha Maison

積水ハウス品質のお部屋を シャーメゾン ショップ Shop

名鉄名古屋本線

知立駅 徒歩8分

モバイルで見る



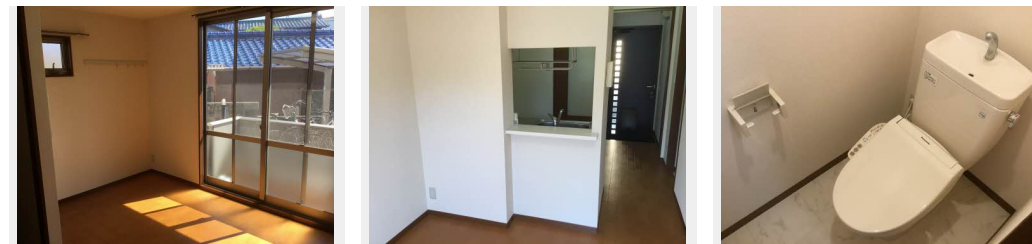
**1R**  
アパート

家賃 **54,000 円**

共益費等 4,000 円

敷金 0 円

礼金 82,000 円



積水ハウスの賃貸住宅 シャーメゾン  
**Sha Maison**

**この物件のオススメポイント**

防犯カメラ設置済みです♪屋根付き駐輪場完備☆☆

**この物件についているこだわり設備**

- インターネット 無料(WiFi付)
- TVモニター付き インターホン
- 防犯カメラ
- 洗髪洗面台
- 温水洗浄便座
- エアコン

駐車場あり/地デジ対応(CATV対応)/駐輪場(屋根付き)/外周フェンス/階段灯/防音(2F床ALC板)/インターネット無料(Wi-Fi対応)/防犯カメラ/LGBTQフレンドリー/高齢者対応可/モニター付ドアホン/シャワー/電話配管有/洗髪洗面化粧台/エアコン/バルコニー/雨戸/トイレ(暖房洗浄便座)/照明器具/バス・トイレ(セパレート)

物件名	ジュネスドミール 0101号室	間取り	ワンルーム/-
アクセス	名鉄名古屋本線 知立駅 徒歩8分	専有面積 / 向き	28.0㎡ / 北
所在地	愛知県知立市中山町東狭間	築年月 / 構造	2005年8月 / 軽量鉄骨・1階-2階建
ランドマーク	●安城警察署知立幹部交番 / 距離250m	入居 / 契約期間	即時 / 2年
		駐車場	有 (別途お問い合わせ下さい)

**入居諸条件備考**

保証人不要プラン要加入/シャーメゾンライフSUPPORT24要加入/更新料29,000円 鍵交換料13,200円  
ハウスクリーニング費49,500円 諸費用1,220円/火災保険へのご加入が条件となります。※ご入居中は、借家人賠償責任保険・個人賠償責任保険が付帯された火災保険へのご加入が必要となります。積水ハウス不動産グループでは、万一の事故の際、グループが連携して迅速に対応できる「シャーメゾンライフGUARD」(\*)へのご加入を推奨しております。\*保険契約の取扱代理店は、積水ハウス不動産中部(株)および積水ハウス不動産パートナーズ(株)となります。/積水ハウス不動産パートナーズの保証人不要プラン『らくらくパートナー』に加入が必要です。[新規契約時]事務手数料:33,000円(税込)、[毎月]保証料:月額賃料等の2%/諸費用及び、契約に要する費用は別途打合せ/更新料:29,000円

※消費税は10%として計算しています。※掲載されている図面・写真等は、作成方法や撮影方法・時期などにより実際とは異なる場合があります。※家具や車などは、配置のイメージであり、賃貸物件に付属していません(家具家電付き等の表示があるものを除く)。

**ポイントがたまる**  
住んでいるだけでポイントが貯まり、住替え時に家賃が最大3ヶ月分無料!

株式会社ミニミニ 知立店  
TEL:0566-82-3030  
FAX: 0566-82-1211

愛知県知立市池端2丁目15池端ビル1F  
免許番号: 国土交通大臣免許(6)第5631号

取引形態  
仲介