

Sha Maison

積水ハウス品質のお部屋を シャーメゾン ショップ Shop

名鉄名古屋本線

国府宮駅 徒歩15分

モバイルで見る



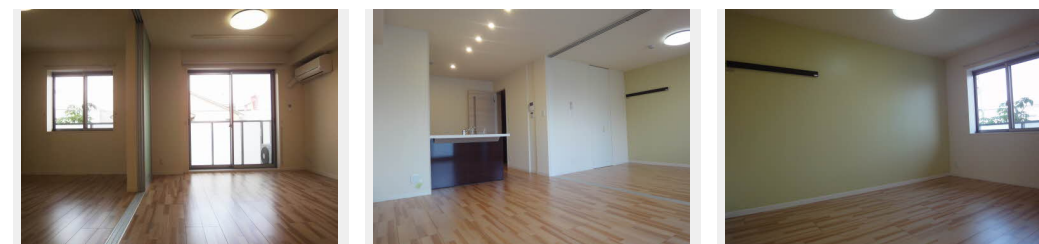
2LDK
マンション

家賃 **93,000 円**

共益費等 5,200 円

敷金 0 円

礼金 2 ヶ月



積水ハウスの賃貸住宅 シャーメゾン

Sha Maison

この物件の
オススメ
ポイント

この物件についている こだわり設備

- 高遮音床システム
- 防犯カメラ
- 給湯設備
- 宅配BOX
- 対面キッチン
- 追い焚き給湯
- TVモニター付きインターホン
- コンロ
- 浴室乾燥機
- オートロック
- 3口コンロ
- 洗髪洗面台

駐車場あり/防犯カメラ/オートロック/宅配BOX/高遮音床システム「SHAIDD55」/LGBTQフレンドリー/高齢者対応可/エアコン/コミュニケーションキッチン/3口コンロ/グリル付きコンロ/洗髪洗面化粧台/ユニットバス1418/浴室乾燥機(暖房乾燥)/室内物干し/ウォークインクローゼット/雨戸(シャッタータイプ)/モニター付ドアホン/マルチメディア配管有/給湯器(追焚機能付)/トイレ(洗浄機能付便座)/ガスコック1ヶ所(リビング)/断熱複層ガラス/照明器具

物件名 Relafort 0305号室
アクセス 名鉄名古屋本線 国府宮駅 徒歩15分
所在地 愛知県稲沢市小池2丁目
ランドマーク ●セブンイレブン 稲沢小沢店/距離60m

間取り 2LDK/洋室6.1 洋室6.9 LDK13.8(帖)
専有面積/向き 62.5㎡/南
築年月/構造 2018年6月/重量鉄骨・3階-3階建
入居/契約期間 2024年5月上旬/2年
駐車場 有(別途お問い合わせ下さい)

入居諸条件備考

保証人不要プラン要加入/シャーメゾンライフSUPPORT24要加入/更新料48,000円 鍵交換料16,500円
ハウスクリーニング費99,000円 諸費用1,180円/火災保険へのご加入が条件となります。*ご入居中は、借
家人賠償責任保険・個人賠償責任保険が付帯された火災保険へのご加入が必要となります。積水ハウス不動産グル
ープでは、万一の事故の際、グループが連携して迅速に対応できる「シャーメゾンライフGUARD」(*)へ
のご加入を推奨しております。*保険契約の取扱代理店は、積水ハウス不動産中部(株)および積水ハウス不動産パ
ートナース(株)となります。/積水ハウス不動産パートナーズの保証人不要プラン『らくらくパートナー』に
加入が必要です。[新規契約時]事務手数料:33,000円(税込)、[毎月]保証料:月額賃料等の2%/諸
費用及び、契約に要する費用は別途打合せ/更新料:48,000円

※消費税は10%として計算しています。※掲載されている図面・写真等は、作成方法や撮影方法・時期などにより実際とは異なる場合があります。※家具や車などは、配置のイメージであり、賃貸物件に付属していません(家具家電付き等の表示があるものを除く)。

ポイントがたまる
住んでいるだけでポイントが貯まり、
住替え時に家賃が最大3ヶ月分無料に!

株式会社ミニミニ 稲沢店

TEL:0587-21-2220
FAX: 0587-21-6322

愛知県稲沢市松下2丁目2番1号国府宮ビル1F
免許番号: 国土交通大臣免許(6)第5631号

取引形態
仲介