

Sha Maison

積水ハウス品質のお部屋を シャーメゾン ショップ Shop

J R 東海道本線

刈谷駅 距離2.3km

モバイルで見る



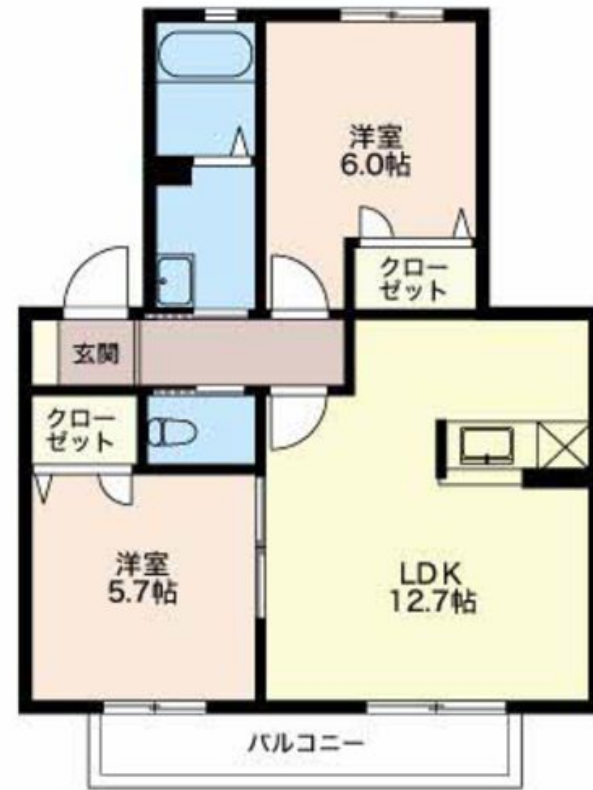
2LDK
アパート

家賃 **73,000 円**

共益費等 4,000 円

敷金 0 円

礼金 100,000 円



この物件の
オススメ
ポイント

☆セブンイレブン刈谷高須店 140M 徒歩 2 分が近隣にあり便利な環境です♪敷地内にゴミ集積場あります♪駐車場 2 台分あり (縦列) ☆☆防犯に強い 2 階のお部屋です♪設備も充実しており快適に暮...

この物件についている **こだわり設備**

- インターネット 無料 (WiFi 付)
- TVモニター付き インターホン
- 給湯設備
- 追い焚き給湯
- 浴室乾燥機
- 洗髪洗面台
- 室内物干
- エアコン

駐車場あり / 地デジ対応 (CATV 対応) / 駐車場二重ライン / 外周フェンス / 掲示板 / 防音 (2F 床 ALC 板) / 階段灯 / ゴミ集積場 (敷地内) / インターネット無料 (WiFi 対応) / LGBTQ フレンドリー / 高齢者対応可 / 火災警報器 (煙感知式) / バルコニー / ユニットバス 1418 / 雨戸 / 給湯器 (追焚機能付) / 洗髪洗面化粧台 / 照明器具 / マルチメディア配管有 / 電話配管有 / 下駄箱 / カラーモニター付ドアホン / エアコン / シャワー / 浴室乾燥機 (暖房乾燥) / 玄関鍵 (①キー②ロック) / エアコン (2 台設置) / 室内物干し

積水ハウスの賃貸住宅 シャーメゾン

Sha Maison

物件名	ザ・パーク 0202号室	間取り	2LDK / 洋室6 洋室5.7 LDK12.7 (帖)
アクセス	J R 東海道本線 刈谷駅 距離2.3km	専有面積 / 向き	53.66㎡ / 南
所在地	愛知県刈谷市高須町 1 丁目	築年月 / 構造	2008年3月 / 軽量鉄骨・2階-2階建
ランドマーク	-	入居 / 契約期間	即時 / 2年
		駐車場	有 (別途お問い合わせ下さい)

入居諸条件備考

保証人不要プラン要加入 / シャーメゾンライフSUPPORT 24 要加入 / 更新料 40,000 円 鍵交換料 16,500 円
ハウスクリーニング費 89,100 円 諸費用 1,380 円 / 火災保険へのご加入が条件となります。*ご入居中は、借家人賠償責任保険・個人賠償責任保険が付帯された火災保険へのご加入が必要となります。積水ハウス不動産グループでは、万一の事故の際、グループが連携して迅速に対応できる「シャーメゾンライフGUARD」(*) へのご加入を推奨しております。*保険契約の取扱代理店は、積水ハウス不動産中部 (株) および積水ハウス不動産パートナーズ (株) となります。/ 積水ハウス不動産パートナーズの保証人不要プラン『らくらくパートナー』に加入が必要です。【新規契約時】事務手数料: 33,000 円 (税込)、【毎月】保証料: 月額賃料等の 2% / 諸費用及び、契約に要する費用は別途打合せ / 更新料: 40,000 円

※消費税は10%として計算しています。※掲載されている図面・写真等は、作成方法や撮影方法・時期などにより実際とは異なる場合があります。※家具や車などは、配置のイメージであり、賃貸物件に付属していません (家具家電付き等の表示があるものを除く)。

ポイントがたまる
住んでいるだけでポイントが貯まり、住替え時に家賃が最大3ヶ月分無料に!

株式会社ミニミニ 刈谷店

TEL:0566-25-3232
FAX: 0566-25-3577

愛知県刈谷市相生町 1 丁目 2 1 藤和シティコープ刈谷駅前 1 F
免許番号: 国土交通大臣免許 (6) 第 5631 号

取引形態
仲介