

# Sha Maison

積水ハウス品質のお部屋を シャーメゾン ショップ Shop

J R 中央本線

春日井駅 距離4.2km

モバイルで見る



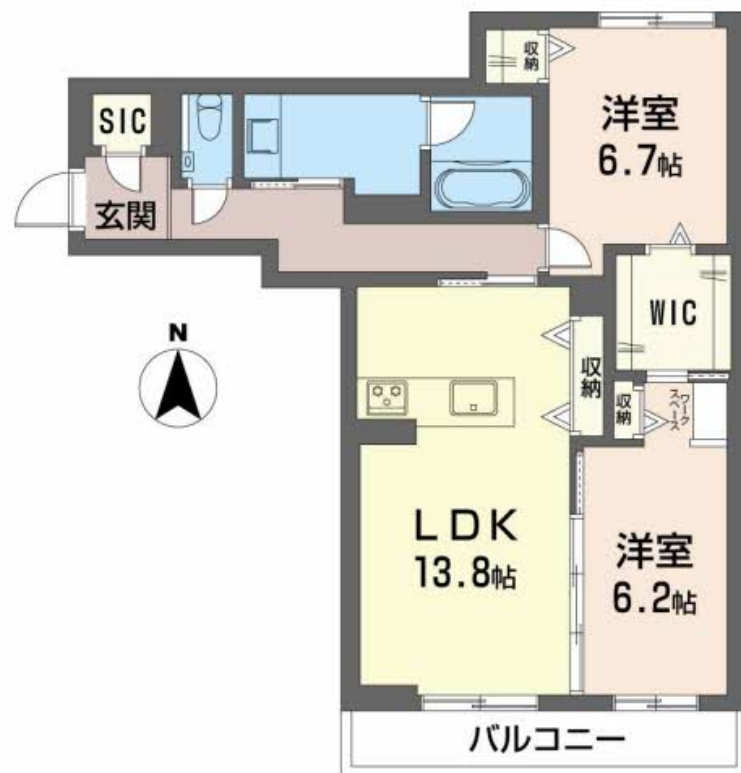
## 2LDK マンション

### 家賃 116,000 円

共益費等 7,500 円

敷金 0 円

礼金 232,000 円



積水ハウスの賃貸住宅 シャーメゾン

## Sha Maison

この物件の  
オススメ  
ポイント

オートロック（オートドア）とエレベータ付き。ZEHで太陽光発電付です。

### この物件についている こだわり設備

- シャーメゾン セレクション
- 屋内共用廊下タイプ
- 高遮音床システム
- ZEH
- 宅配BOX
- ワークスペース
- 太陽光発電
- しゃ熱断熱複層ガラス
- 耐震等級3
- インターネット無料(WiFi付)
- IOT対応
- TVモニター付きインターホン

駐車場あり / LGBTQフレンドリー / インターネット無料 (Wi-Fi対応) / IOT対応 / エレベーター / 宅配BOX / 耐震等級3 / 駐輪場 / 高遮音床システム「SHAI DD55」 / 防犯カメラ / オートロック・自動ドア / 共用玄関ドア / 光ケーブル対応 / 掲示板 / 駐輪場 (屋根付き) / 植栽 / 階段灯 / 屋外共用水栓 / 駐車場舗装白線引 / 駐車場二重ライン / カラーモニター付ドアホン / 給湯器 (追焚機能付) / 室内物干し / トイレ (暖房洗浄便座) / エアコン / しゃ熱断熱複層ガラス / エコジョーズ / ホテルライク / 太陽光発電 / ZEH (ネット・ゼロ・エネルギー・ハウス) / 対面キッチン / エアコン (2台設置) /

物件名	カサ リベルテ 0205号室	間取り	2LDK / 洋室6.7 洋室6.2 LDK13.8 (帖)
アクセス	J R 中央本線 春日井駅 距離4.2km	専有面積 / 向き	73.28㎡ / 南
所在地	愛知県春日井市高山町1丁目	築年月 / 構造	2024年3月 / 重量鉄骨・2階-3階建
ランドマーク	-	入居 / 契約期間	即時 / 2年
		駐車場	有 (別途お問い合わせ下さい)

入居諸条件備考

保証人不要プラン要加入 / シャーメゾンライフSUPPORT24 (月額880円税込) にご加入いただきます。 / ご入居にかかる諸費用として、ハウスクリーニング費 110,000円 (税込) が必要です。 / 火災保険へのご加入が条件となります。 \*ご入居中は、借家人賠償責任保険・個人賠償責任保険が付帯された火災保険へのご加入が必要となります。積水ハウス不動産グループでは、万一の事故の際、グループが連携して迅速に対応できる「シャーメゾンライフGUARD」(\*) へのご加入を推奨しております。 \*保険契約の取扱代理店は、積水ハウス不動産中部 (株) および積水ハウス不動産パートナーズ (株) となります。 / 積水ハウス不動産パートナーズの保証人不要プラン『らくらくパートナー』に加入が必要です。 [新規契約時] 事務手数料: 33,000円 (税込)、 [毎月] 保証料: 月額賃料等の2% / 諸費用及び、契約に要する費用は別途打合せ / 更新料: 52,000円

※消費税は10%として計算しています。※掲載されている図面・写真等は、作成方法や撮影方法・時期などにより実際とは異なる場合があります。※家具や車などは、配置のイメージであり、賃貸物件に付属していません (家具家電付き等の表示があるものを除く)。

**ポイントがたまる**  
住んでいるだけでポイントが貯まり、  
住替え時に家賃が最大3ヶ月分無料に!

株式会社ニッショー  
TEL:0568-35-0088  
FAX: 0568-34-3822

勝川支店

愛知県春日井市松新町2丁目110番地林ハイム1F  
免許番号: 国土交通大臣免許 (14) 第2018号  
所属団体: (公社) 愛知県宅建物取引業協会 / 東海不動産公正取引協議会

取引形態  
仲介