

Sha Maison

積水ハウス品質のお部屋を シャーメゾン ショップ Shop

名鉄瀬戸線

尾張瀬戸駅 バス 紺屋田 バス停 徒歩2分

モバイルで見る



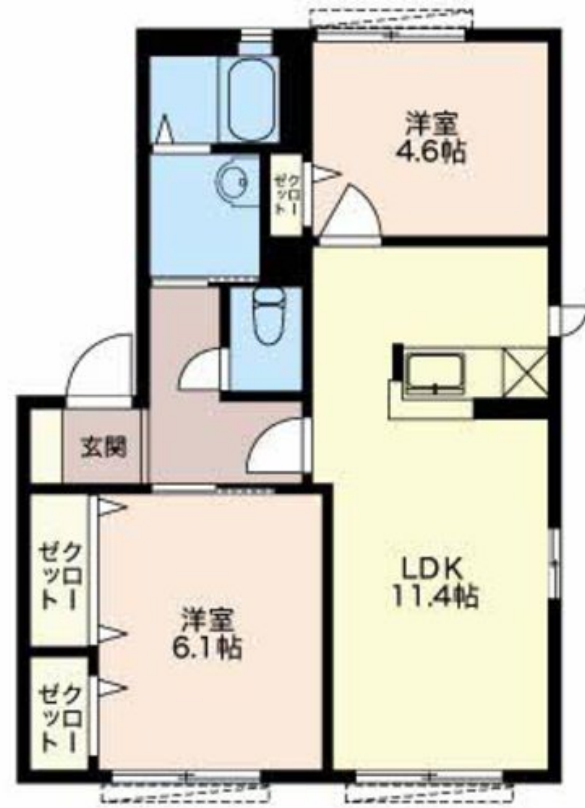
2LDK
アパート

家賃 50,000 円

共益費等 4,200 円

敷金 0 円

礼金 30,000 円



積水ハウスの賃貸住宅 シャーメゾン

Sha Maison

この物件の
オススメ
ポイント

御内覧お待ちしております。

この物件についている こだわり設備



インターネット
無料(WiFi付)



TVモニター付き
インターホン



エアコン

駐車場あり/駐車場舗装白線引/駐輪場(屋根付き)/インターネット無料(Wi-Fi対応)
)/LGBTQフレンドリー/高齢者対応可/モニター付ドアホン/エアコン

物件名 セゾン紺屋田 A101号室

アクセス 名鉄瀬戸線 尾張瀬戸駅 バス、紺屋田 バス停 徒歩2分
名鉄瀬戸線 瀬戸市役所前駅 距離3.2km

所在地 愛知県瀬戸市紺屋田町

ランドマーク -

間取り 2LDK/洋室6.1 洋室4.6 LDK11.4 (帖)

専有面積 / 向き 52.27㎡ / 南東

築年月 / 構造 2002年1月 / 軽量鉄骨・1階-2階建

入居 / 契約期間 2024年6月上旬 / 2年

駐車場 有 (別途お問い合わせ下さい)

入居諸条件備考

保証人不要プラン要加入/シャーメゾンライフSUPPORT24要加入/更新料27,000円 鍵交換料13,200円
ハウスクリーニング費78,100円 諸費用1,830円/火災保険へのご加入が条件となります。*ご入居中は、借
家人賠償責任保険・個人賠償責任保険が付帯された火災保険へのご加入が必要となります。積水ハウス不動産グル
ープでは、万一の事故の際、グループが連携して迅速に対応できる「シャーメゾンライフGUARD」(*)へ
のご加入を推奨しております。*保険契約の取扱代理店は、積水ハウス不動産中部(株)および積水ハウス不動産パ
ートナース(株)となります。/積水ハウス不動産パートナーズの保証人不要プラン『らくらくパートナー』に
加入が必要です。[新規契約時]事務手数料:33,000円(税込)、[毎月]保証料:月額賃料等の2%/諸
費用及び、契約に要する費用は別途打合せ/更新料:27,000円

※消費税は10%として計算しています。※掲載されている図面・写真等は、作成方法や撮影方法・時期などにより実際とは異なる場合があります。※家具や車などは、配置のイメージであり、賃貸物件に付属しておりません(家具家電付き等の表示があるものを除く)。

ポイントがたまる
住んでいるだけでポイントが貯まり、
住替え時に家賃が最大3ヶ月分無料に!

アパマンショップ瀬戸店

TEL:0561-88-1022

FAX: 0561-88-1033

愛知県瀬戸市陶原町6丁目10-2リバーサイドマンション1階D室

免許番号: 愛知県知事免許(3)第22006号

所属団体: (公社)全日本不動産協会 愛知県本部/東海不動産公正取引協

議会

取引形態
仲介