

# Sha Maison

積水ハウス品質のお部屋を シャーメゾン ショップ Shop

名古屋市営地下鉄桜通線

神沢駅 徒歩17分

モバイルで見る



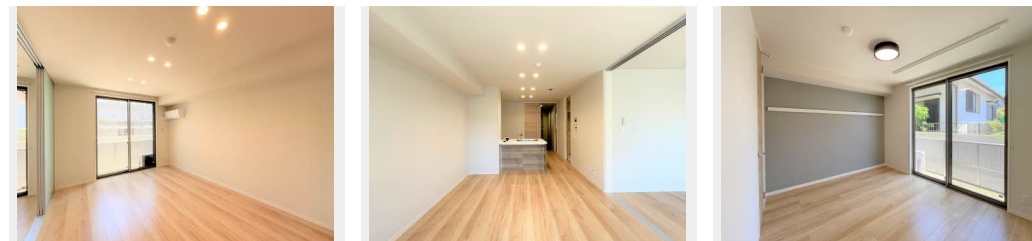
2LDK  
アパート

家賃 **113,000 円**

共益費等 5,000 円

敷金 0 円

礼金 226,000 円



積水ハウスの賃貸住宅 シャーメゾン

Sha Maison

この物件の  
オススメ  
ポイント

積水ハウスのシャーメゾン！ファミリー向けの2LDK♪

■■地下鉄桜通線神沢駅まで徒歩17分 ■■周辺施設：『うめさと保育園』まで徒歩1分！『桃山小学校』まで徒歩11分（830M）『・・・』

## この物件についている こだわり設備

- シャーメゾン ガーデنز
- 太陽光発電
- オートロック
- 高遮音床 システム
- インターネット 無料(WiFi付)
- 防犯カメラ
- ZEH
- IOT対応
- 防犯ガラス
- 宅配BOX
- TVモニター付き インターホン
- ペット相談可

駐車場あり/オートロック・自動ドア/防犯カメラ/インターネット無料(Wi-Fi対応)/IOT対応/ペット相談可(犬・猫可)/宅配BOX/駐輪場/高遮音床システム「SHAI DD55」/シャーメゾンガーデنز/カラーモニター付ドアホン/エアコン/エアコン(2台設置)/トイレ(洗浄機能付便座)/システムキッチン/コミュニケーションキッチン/食器洗浄機付/エコジョーズ/給湯器(追焚機能付)/ユニットバス1418/浴室乾燥機(暖房乾燥)/洗濯洗面化粧台/ガスコック1ヶ所(リビング)/断熱複層ガラス/防犯ガラス(合せガラス)/雨戸(シャツ

|        |                       |           |                         |
|--------|-----------------------|-----------|-------------------------|
| 物件名    | フローレス梅里 0105号室        | 間取り       | 2LDK/洋室6 洋室6 LDK12.9(帖) |
| アクセス   | 名古屋市営地下鉄桜通線 神沢駅 徒歩17分 | 専有面積 / 向き | 59.49㎡ / 南東             |
| 所在地    | 愛知県名古屋市緑区梅里 1丁目       | 築年月 / 構造  | 2024年4月 / 軽量鉄骨・1階-2階建   |
| ランドマーク | ●うめさと保育園/距離50m        | 入居 / 契約期間 | 即時 / 2年                 |
|        |                       | 駐車場       | 有(別途お問い合わせ下さい)          |

入居諸条件備考

保証人不要プラン要加入/シャーメゾンライフSUPPORT24要加入/更新料52,000円 ハウスクリーニング費82,500円 諸費用1,030円/火災保険へのご加入が条件となります。※ご入居中は、借家人賠償責任保険・個人賠償責任保険が付帯された火災保険へのご加入が必要となります。積水ハウス不動産グループでは、万一の事故の際、グループが連携して迅速に対応できる「シャーメゾンライフGUARD」(\*)へのご加入を推奨しております。\*保険契約の取扱代理店は、積水ハウス不動産中部(株)および積水ハウス不動産パートナーズ(株)となります。/積水ハウス不動産パートナーズの保証人不要プラン『らくらくパートナー』に加入が必要です。【新規契約時】事務手数料:33,000円(税込)、[毎月]保証料:月額賃料等の2%/諸費用及び、契約に要する費用は別途打合せ/敷地内駐車場は1台6,600円(税込)よりご案内できます★(空き要確認)/更新料:52,000円

※消費税は10%として計算しています。※掲載されている図面・写真等は、作成方法や撮影方法・時期などにより実際とは異なる場合があります。※家具や車などは、配置のイメージであり、賃貸物件に付属していません(家具家電付き等の表示があるものを除く)。

ポイントがたまる  
住んでいるだけでポイントが貯まり、  
住替え時に家賃が最大3ヶ月分無料に!

株式会社ニッショー  
TEL:052-848-6470  
FAX: 052-848-6471

徳重支店

愛知県名古屋市緑区黒沢台4丁目1511鳴海プラザ1F  
免許番号: 国土交通大臣免許(14)第2018号  
所属団体: (公社)愛知県宅地建物取引業協会/東海不動産公正取引協議会

取引形態  
仲介