

# Sha Maison

積水ハウス品質のお部屋を シャーメゾン ショップ Shop

J R 東海道本線

大高駅 徒歩7分

モバイルで見る



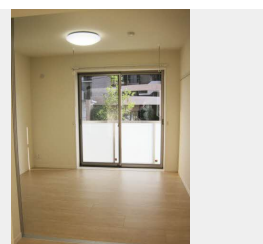
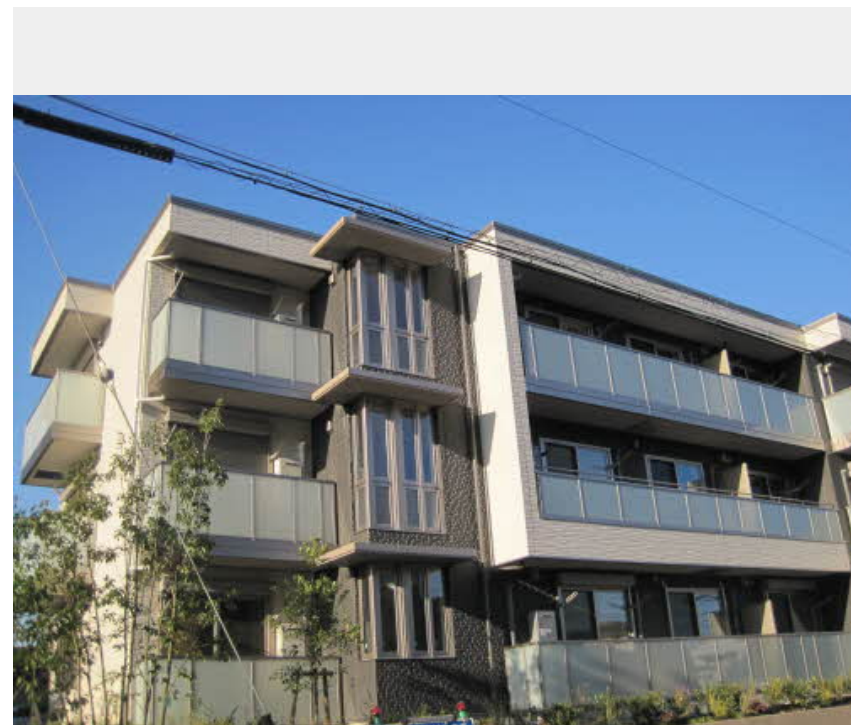
2LDK  
マンション

家賃 95,000 円

共益費等 5,500 円

敷金 0 円

礼金 190,000 円



積水ハウスの賃貸住宅 シャーメゾン

Sha Maison

この物件の  
オススメ  
ポイント

積水ハウスのシャーメゾン! ■■ J R 東海道本線大高駅まで徒歩18分 ■■ 周辺施設: 『大高緑地公園』まで徒歩19分 『緑小学校』まで徒歩6分(430M) 『左京山中学校』まで徒歩28分(2・・・)

## この物件についている こだわり設備

- 高遮音床システム
- オートロック
- コンロ
- しゃ熱断熱複層ガラス
- 防犯カメラ
- 給湯設備
- インターネット無料(WiFi付)
- 防犯ガラス
- 追い焚き給湯
- TVモニター付きインターホン
- 対面キッチン
- 浴室乾燥機

駐車場あり/オートロック/駐輪場/高遮音床システム「SHAI DD55」/防犯カメラ/散水栓/LGBTQフレンドリー/高齢者対応可/インターネット無料(Wi-Fi対応)/モニター付ドアホン/マルチメディア配管有/コミュニケーションキッチン/対面キッチン/グリル付きコンロ/給湯器(追焚機能付)/給湯器(ガス)/洗髪洗面化粧台/トイレ(洗浄機能付便座)/エアコン/ガスコンク1ヶ所(リビング)/しゃ熱断熱複層ガラス/防犯ガラス(合せガラス)/雨戸(1階のみ)/浴室乾燥機(暖房乾燥)/下駄箱/照明器具/人感センサーライト

物件名 La・Mireve 0205号室  
アクセス J R 東海道本線 大高駅 徒歩7分  
名鉄名古屋本線 鳴海駅 徒歩17分  
所在地 愛知県名古屋市緑区鳴海町字下汐田  
ランドマーク ●大高緑地公園/距離1500m

間取り 2LDK/-  
専有面積/向き 62.41㎡/南  
築年月/構造 2015年11月/重量鉄骨・2階-3階建  
入居/契約期間 2024年5月下旬/2年  
駐車場 有(別途お問い合わせ下さい)

入居諸条件備考

保証人不要プラン要加入/シャーメゾンライフSUPPORT24(月額880円税込)にご加入いただきます。/ご入居にかかる諸費用として、鍵交換費用(初回契約時)16,500円(税込)/ハウスクリーニング費99,000円(税込)/諸費用200円が必要です。/火災保険へのご加入が条件となります。\*ご入居中は、借家人賠償責任保険・個人賠償責任保険が付帯された火災保険へのご加入が必要となります。積水ハウス不動産グループでは、万一の事故の際、グループが連携して迅速に対応できる「シャーメゾンライフGUARD」(\*)へのご加入を推奨しております。\*保険契約の取扱代理店は、積水ハウス不動産中部(株)および積水ハウス不動産パートナーズ(株)となります。/積水ハウス不動産パートナーズの保証人不要プラン『らくらくパートナー』に加入が必要です。[新規契約時]事務手数料:33,000円(税込)、[毎月]保証料:月額賃料等の2%/諸費用及び、契約に要する費用は別途打合せ/敷地内駐車場は1台7,700円(税込)よりご案内できます★(空き要確認)/更新料:49,000円

※消費税は10%として計算しています。※掲載されている図面・写真等は、作成方法や撮影方法・時期などにより実際とは異なる場合があります。※家具や車などは、配置のイメージであり、賃貸物件に付属していません(家具家電付き等の表示があるものを除く)。

ポイントがたまる  
住んでいるだけでポイントが貯まり、  
住替え時に家賃が最大3ヶ月分無料に!

株式会社ミニミニ 鳴海店  
TEL:052-622-1001  
FAX: 052-622-6722

愛知県名古屋市緑区鳴海町字母呂後4番地プレミアムキャッスル鳴海1F  
免許番号:国土交通大臣免許(6)第5631号

取引形態  
仲介