

Sha Maison

積水ハウス品質のお部屋を シャーメゾン ショップ Shop

名古屋市営地下鉄桜通線

徳重駅 徒歩32分

モバイルで見る



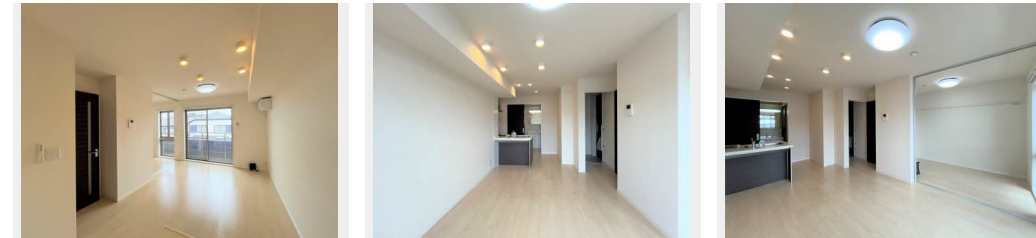
1LDK
マンション

家賃 73,000 円

共益費等 6,000 円

敷金 0 円

礼金 73,000 円



積水ハウスの賃貸住宅 シャーメゾン

Sha Maison

この物件の
オススメ
ポイント

積水ハウス施工 3階建てマンション『ベレオC3』★单身・カップル向けの1LDK♪■■名古屋市桜通線徳重駅まで徒歩32分 ■■周辺施設：『水広公園』まで徒歩5分！『鳴海東部小学校』まで・・・

この物件についている こだわり設備

- シャーメゾン ガーデンス
- 高遮音床 システム
- 宅配BOX
- しゃ熱断熱 複層ガラス
- インターネット 無料(WiFi付)
- TVモニター付き インターホン
- オートロック
- 防犯カメラ
- 防犯ガラス
- 対面 キッチン
- コンロ
- 給湯設備

駐車場あり/オートロック・自動ドア/駐輪場(屋根付き)/高遮音床システム「SHAIDD55」/植栽/防犯カメラ/シャーメゾンガーデンス/宅配BOX/LGBTQフレンドリー/高齢者対応可/インターネット無料(Wi-Fi対応)/玄関鍵(ディンプルキー)/モニター付ドアホン/エアコン/ガスコック1ヶ所(リビング)/雨戸(1階のみ)/照明器具/防犯ガラス/浴室乾燥機(暖房乾燥)/電話配管有/コミュニケーションキッチン/コンロ/給湯器(ガス)/給湯器(追焚機能付)/シャワー/ユニットバス1418/洗髪洗面化粧台/トイレ(洗浄機能付便座)/しゃ熱断熱複層ガラ

物件名 レフィシア 0302号室
アクセス 名古屋市営地下鉄桜通線 徳重駅 徒歩32分
名鉄名古屋本線 中京競馬場前駅 徒歩40分
所在地 愛知県名古屋市緑区諸の木3丁目
ランドマーク ●緑すみれ保育園/距離70m

間取り 1LDK/洋室3.7 LDK13.2 WIC1.3(帖)
専有面積/向き 40.02㎡/南東
築年月/構造 2013年7月/重量鉄骨・3階-3階建
入居/契約期間 2024年5月中旬/2年
駐車場 有(別途お問い合わせ下さい)

入居諸条件備考

保証人不要プラン要加入/シャーメゾンライフSUPPORT24要加入/更新料38,000円 鍵交換料16,500円
ハウスクリーニング費68,200円 諸費用1,430円/火災保険へのご加入が条件となります。*ご入居中は、借家人賠償責任保険・個人賠償責任保険が付帯された火災保険へのご加入が必要となります。積水ハウス不動産グループでは、万一の事故の際、グループが連携して迅速に対応できる「シャーメゾンライフGUARD」(*)へのご加入を推奨しております。*保険契約の取扱代理店は、積水ハウス不動産中部(株)および積水ハウス不動産パートナーズ(株)となります。/積水ハウス不動産パートナーズの保証人不要プラン『らくらくパートナー』に加入が必要です。[新規契約時]事務手数料:33,000円(税込)、[毎月]保証料:月額賃料等の2%/諸費用及び、契約に要する費用は別途打合せ/敷地内駐車場は1台6,600円(税込)よりご案内できます★(空き要確認)/更新料:38,000円

※消費税は10%として計算しています。※掲載されている図面・写真等は、作成方法や撮影方法・時期などにより実際とは異なる場合があります。※家具や車などは、配置のイメージであり、賃貸物件に付属しておりません(家具家電付き等の表示があるものを除く)。

ポイントがたまる
住んでいるだけでポイントが貯まり、
住替え時に家賃が最大3ヶ月分無料に!

株式会社ミニミニ 徳重店
TEL:052-879-3132
FAX: 052-879-3032

愛知県名古屋市緑区黒沢台5丁目1208黒沢台ビル1F-103
免許番号: 国土交通大臣免許(6)第5631号

取引形態
仲介