

# Sha Maison

積水ハウス品質のお部屋を シャーメゾン ショップ Shop

名古屋市営地下鉄桜通線

徳重駅 徒歩31分

モバイルで見る



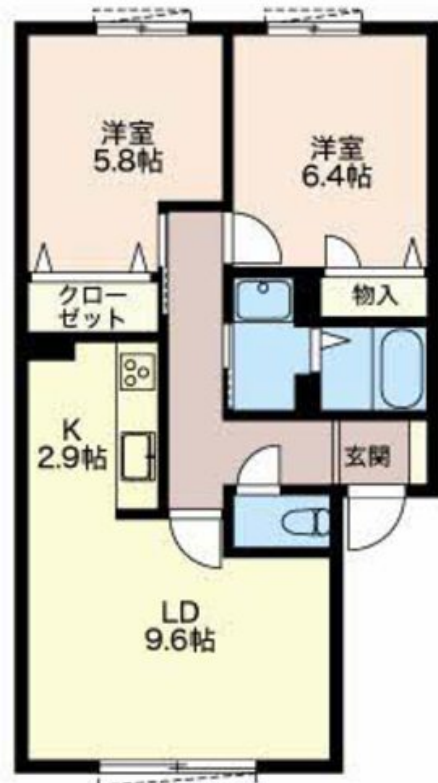
2LDK  
アパート

家賃 68,000 円

共益費等 4,500 円

敷金 10,000 円

契約一時金 90,000 円



積水ハウスの賃貸住宅 シャーメゾン

Sha Maison

この物件の  
オススメ  
ポイント

積水ハウスのシャーメゾン！ファミリー向けの  
2LDK♪■■名古屋市桜通線徳重駅まで徒歩31分 ■■周  
辺施設：『水広公園』まで徒歩1分！『鳴海東部』まで徒歩  
17分（1300M）『扇台中・・・

この物件についている **こだわり設備**

駐車場あり

物件名 グランデ水広公園 0103号室  
アクセス 名古屋市営地下鉄桜通線 徳重駅 徒歩31分  
名鉄名古屋本線 中京競馬場前駅 徒歩33分  
所在地 愛知県名古屋市緑区水広 3丁目  
ランドマーク ●水広公園／距離31m

間取り 2LDK／洋室5.8 洋室6.4 LDK12.6 (帖)  
専有面積 / 向き 57.48㎡ / 南東  
築年月 / 構造 2002年2月 / 軽量鉄骨・1階-2階建  
入居 / 契約期間 2024年6月上旬 / 2年  
駐車場 有 (別途お問い合わせ下さい)

入居諸条件備考

保証人不要プラン要加入／シャーメゾンライフSUPPORT24 (月額880円税込) にご加入いただきます。  
／ご入居にかかる諸費用として、鍵交換費用 (初回契約時) 13,200円 (税込) が必要です。／火災保険へのご加入  
が条件となります。＊ご入居中は、借家人賠償責任保険・個人賠償責任保険が付帯された火災保険へのご加入が  
必要となります。積水ハウス不動産グループでは、万一の事故の際、グループが連携して迅速に対応できる「シャ  
ーメゾンライフGUARD」(\*) へのご加入を推奨しております。＊保険契約の取扱代理店は、積水ハウス不動  
産中部 (株) および積水ハウス不動産パートナーズ (株) となります。／積水ハウス不動産パートナーズの保証人  
不要プラン『らくらくパートナー』 に加入が必要です。 [新規契約時] 事務手数料: 33,000円 (税込)、  
【毎月】保証料: 月額賃料等の2% / 諸費用及び、契約に要する費用は別途打合せ / 敷地内駐車場は1台  
5,500円 (税込) よりご案内できます★ (空き要確認) / 更新料: 36,000円

※消費税は10%として計算しています。※掲載されている図面・写真等は、作成方法や撮影方法・時期などにより実際とは異なる場合があります。＊家具や車などは、配置のイメージであり、賃貸物件に付属していません (家具家電付き等の表示があるものを除く)。

ポイントがたまる  
住んでいるだけでポイントが貯まり、  
住替え時に家賃が最大3ヶ月分無料に!

株式会社ニッショー  
TEL:052-848-6470  
FAX: 052-848-6471

徳重支店

愛知県名古屋市緑区黒沢台4丁目1511鳴海プラザ1F  
免許番号: 国土交通大臣免許 (14) 第2018号  
所属団体: (公社) 愛知県宅地建物取引業協会 / 東海不動産公正取引協議会

取引形態  
仲介