

Sha Maison

積水ハウス品質のお部屋を シャーメゾン ショップ Shop

名古屋市営地下鉄桜通線

桜山駅 徒歩8分

モバイルで見る



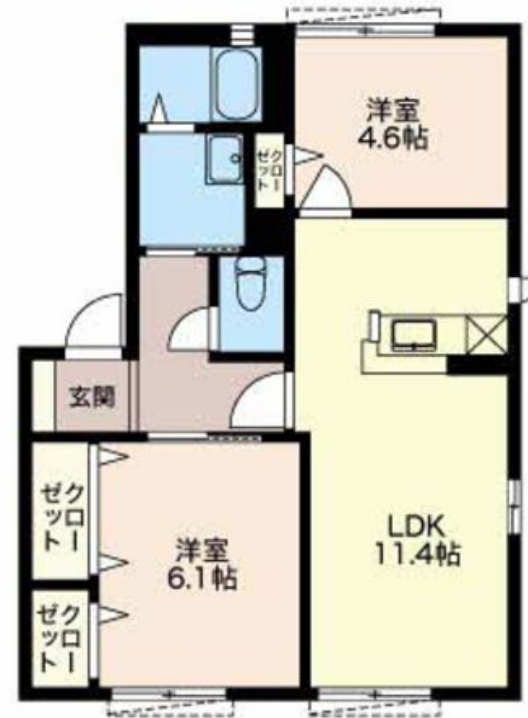
2LDK
アパート

家賃 79,000 円

共益費等 4,200 円

敷金 0 円

礼金 79,000 円



この物件の
オススメ
ポイント

積水ハウスのシャーメゾン！ファミリー向けの
2LDK♪■■地下鉄桜通線桜山駅まで徒歩8分 ■■周辺施
設：『名古屋市博物館』まで徒歩12分『汐路小学校』まで徒
歩4分（280M）『汐路中・・・

この物件についている こだわり設備

- インターネット 無料(WiFi付)
- TVモニター付き インターホン
- 対面キッチン
- 給湯設備
- 追い焚き給湯
- 洗髪洗面台
- 温水洗浄便座
- エアコン
- 専用庭

インターネット無料 (Wi-Fi対応) / LGBTQフレンドリー / 高齢者対応可 / 給湯器 (追焚機能付) / 専用庭 / 洗髪洗面化粧台 / 下駄箱 / カラーモニター付ドアホン / 対面キッチン / トイレ (洗浄機能付便座) / エアコン / 雨戸 (シャッタータイプ) / 照明器具

積水ハウスの賃貸住宅 シャーメゾン
Sha Maison

物件名	セレッソ石川橋 0101号室
アクセス	名古屋市営地下鉄桜通線 桜山駅 徒歩8分 名古屋市営地下鉄桜通線 瑞穂区役所駅 徒歩11分
所在地	愛知県名古屋市瑞穂区松月町5丁目
ランドマーク	●名古屋市博物館 / 距離950m

間取り	2LDK / 洋室6.1 洋室4.6 LDK11.4 (帖)
専有面積 / 向き	52.27㎡ / 南
築年月 / 構造	2001年3月 / 軽量鉄骨・1階-2階建
入居 / 契約期間	2024年6月中旬 / 2年
駐車場	有 (別途お問い合わせ下さい)

入居諸条件備考

保証人不要プラン要加入 / シャーメゾンライフSUPPORT24 (月額880円税込) にご加入いただきます。
/ ご入居にかかる諸費用として、鍵交換費用 (初回契約時) 13,200円 (税込) / ハウスクリーニング費
78,100円 (税込) / 諸費用2,078円が必要です。 / 火災保険へのご加入が条件となります。 ※ご入居中は、借家
人賠償責任保険・個人賠償責任保険が付帯された火災保険へのご加入が必要となります。積水ハウス不動産グル
ープでは、万一の事故の際、グループが連携して迅速に対応できる「シャーメゾンライフGUARD」(*) へのご
加入を推奨しております。*保険契約の取扱代理店は、積水ハウス不動産中部 (株) および積水ハウス不動産パ
ートナース (株) となります。 / 積水ハウス不動産パートナーズの保証人不要プラン『らくらくパートナー』に
加入が必要です。 [新規契約時] 事務手数料: 33,000円 (税込)、 [毎月] 保証料: 月額賃料等の2% / 諸費
用及び、契約に要する費用は別途打合せ / 敷地内駐車場は1台13,200円 (税込) よりご案内できます★ (空
き要確認) / 更新料: 41,000円

※消費税は10%として計算しています。 ※掲載されている図面・写真等は、作成方法や撮影方法・時期などにより実際とは異なる場合があります。 ※家具や車などは、配置のイメージであり、賃貸物件に付属していません (家具家電付き等の表示があるものを除く)。

ポイントがたまる
住んでいるだけでポイントが貯まり、
住替え時に家賃が最大3ヶ月分無料に!

株式会社ミニミニ 御器所店
TEL:052-731-0100
FAX: 052-731-0135

愛知県名古屋市昭和区広路通1丁目2-1アートホーム広路1F
免許番号: 国土交通大臣免許 (6) 第5631号

取引形態
仲介