

Sha Maison

積水ハウス品質のお部屋を シャーメゾン ショップ Shop

名古屋市営地下鉄東山線

覚王山駅 徒歩14分

モバイルで見る



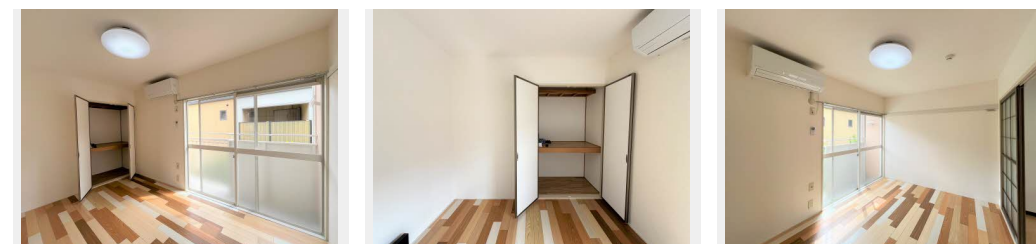
1K
アパート

家賃 **33,000 円**

共益費等 2,500 円

敷金 16,500 円

契約一時金 50,000 円



積水ハウスの賃貸住宅 シャーメゾン

Sha Maison

この物件の
オススメ
ポイント

名古屋市営地下鉄鶴舞線『川名駅』まで、徒歩約15分
(1200M)・名古屋市営地下鉄東山線『覚王山駅』まで徒
歩約15分(1150M) / 物件周辺には、徒歩約3分
(250M)で『ファミリー・・・』

この物件についている **こだわり設備**

- インターネット 無料(WiFi付)
- TVモニター付き インターホン
- コンロ
- エアコン

BS / 階段灯 / 駐輪場 (屋根付き) / 防音 (2F床ALC板) / 外灯 / 駐輪場舗装白線引 / インターネット無料 (Wi-Fi対応) / 電話配管有 / シャワー / バルコニー / 照明器具 / エアコン / 2口コンロ / バス・トイレ (セパレート) / 玄関鍵 (ディンプルキー) / カラーモニター付ドアホン

物件名 アネックス佐久間 0202号室

アクセス 名古屋市営地下鉄東山線 覚王山駅 徒歩14分
名古屋市営地下鉄鶴舞線 川名駅 徒歩17分

所在地 愛知県名古屋市昭和区田面町1丁目

ランドマーク ●瀬戸信用金庫田代支店 / 距離150m

間取り 1K / 洋室5.5 K3 (帖)

専有面積 / 向き 20.24㎡ / 南

築年月 / 構造 1990年2月 / 軽量鉄骨・2階-2階建

入居 / 契約期間 即時 / 2年

駐車場 無

入居諸条件備考

保証人不要プラン要加入 / シャーメゾンライフSUPPORT 24 (月額880円税込) にご加入いただきます。
/ ご入居にかかる諸費用として、鍵交換費用 (初回契約時) 13,200円 (税込) / 諸費用650円が必要です。 / 火災保険へのご加入が条件となります。*ご入居中は、借家人賠償責任保険・個人賠償責任保険が付帯された火災保険へのご加入が必要となります。積水ハウス不動産グループでは、万一の事故の際、グループが連携して迅速に対応できる「シャーメゾンライフGUARD」(*)へのご加入を推奨しております。*保険契約の取扱代理店は、積水ハウス不動産中部 (株) および積水ハウス不動産パートナーズ (株) となります。 / 積水ハウス不動産パートナーズの保証人不要プラン『らくらくパートナー』にご加入が必要です。 [新規契約時] 事務手数料 : 33,000円 (税込)、 [毎月] 保証料 : 月額賃料等の2% / 諸費用及び、契約に要する費用は別途打合せ / 更新料 : 22,000円

※消費税は10%として計算しています。※掲載されている図面・写真等は、作成方法や撮影方法・時期などにより実際とは異なる場合があります。※家具や車などは、配置のイメージであり、賃貸物件に付属していません (家具家電付き等の表示があるものを除く)。

ポイントがたまる
住んでいるだけでポイントが貯まり、
住替え時に家賃が最大3ヶ月分無料に!

株式会社ニッショー
TEL:052-834-3311
FAX: 052-834-3314

枳中支店

愛知県名古屋市昭和区隼人町2-4パンプキンクラブ1F
免許番号: 国土交通大臣免許 (14) 第2018号
所属団体: (公社) 愛知県宅地建物取引業協会 / 東海不動産公正取引協議会

取引形態
仲介