

Sha Maison

積水ハウス品質のお部屋を シャーメゾン ショップ Shop

名古屋市営地下鉄東山線

伏見駅 徒歩5分

モバイルで見る



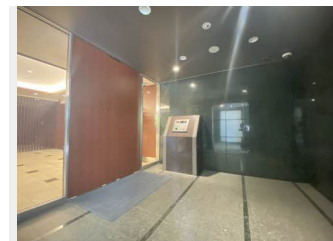
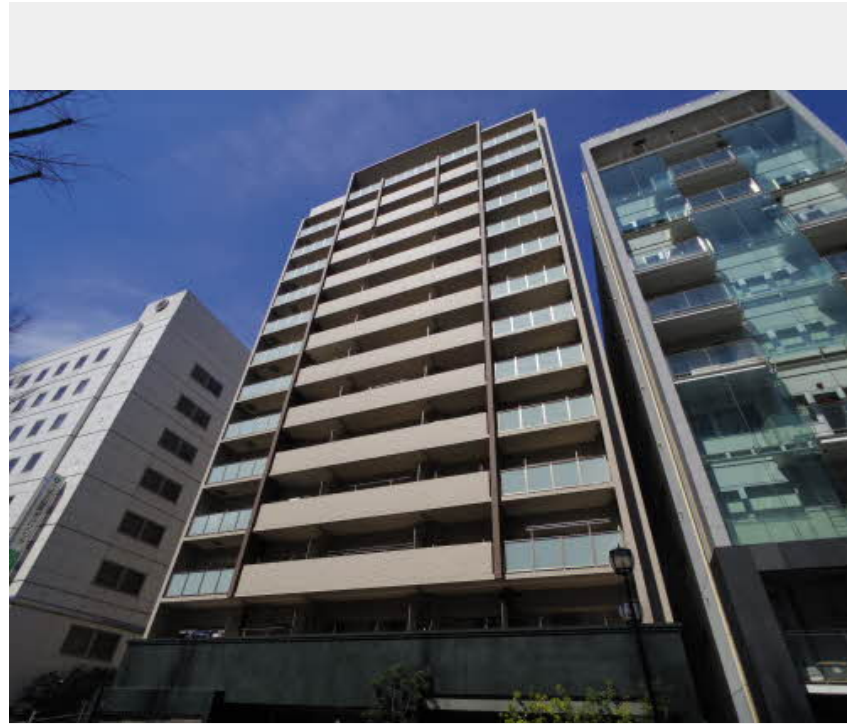
1LDK
マンション

家賃 122,000 円

共益費等 7,900 円

敷金 0 円

礼金 244,000 円



インターネット無料
Wi-Fi 完備



積水ハウスの賃貸住宅 シャーメゾン

Sha Maison

この物件の
オススメ
ポイント

■市営地下鉄鶴舞線・東山線『伏見駅』徒歩5分
(400M) / 名城線・東山線『栄駅』徒歩14分
(1100M) / 2駅3路線がご利用いただけます☆☆『白川
公園』まで徒歩1分(80M) 休日・・・

この物件についている こだわり設備

- シャーメゾン ガーデنز
- オートロック
- 追い焚き給湯
- 宅配BOX
- 防犯カメラ
- 浴室乾燥機
- インターネット 無料(WiFi付)
- エレベーター
- 洗髪洗面台
- TVモニター付き インターホン
- 給湯設備
- 温水洗浄便座

駐車場あり / インターネット無料 (Wi-Fi 対応) / 掲示板 / 駐輪場 (屋根付き) / 防犯カメラ / 駐
車場バインドシャッター / エレベーター (カメラ設置) / 地デジ対応 (CATV 対応) / オートロック・
自動ドア / 宅配BOX / シャーメゾンガーデنز / 防音 (2F床ALC板) / ゴミ集積場 (敷地内
) / LGBTQフレンドリー / 高齢者対応可 / 玄関鍵 (①キー②ロック) / 玄関鍵 (ディンプルキー
) / モニタ付ドアホン / 電話配管有 / システムキッチン / 給湯器 (追焚機能付) / 浴室乾燥機 (暖房乾
燥) / 洗髪洗面化粧台 / トイレ (洗浄機能付便座) / エアコン / 下駄箱

物件名 ロンドヴェルチュ白川公園 1007号室

間取り 1LDK / 洋室5.1 LD K 15.6 (帖)

アクセス 名古屋市営地下鉄東山線 伏見駅 徒歩5分
名古屋市営地下鉄鶴舞線 伏見駅 徒歩5分

専有面積 / 向き 52.1㎡ / 南

所在地 愛知県名古屋市中区栄2丁目

築年月 / 構造 2017年1月 / 鉄筋コンクリート・10階-14階建

ランドマーク -

入居 / 契約期間 2024年6月中旬 / 2年

駐車場 有 (別途お問い合わせ下さい)

入居諸条件備考

保証人不要プラン要加入 / シャーメゾンライフSUPPORT 2.4要加入 / 更新料52,000円 鍵交換料16,500円
ハウスクリーニング費78,100円 諸費用1,530円 / 火災保険へのご加入が条件となります。*ご入居中は、借
家人賠償責任保険・個人賠償責任保険が付帯された火災保険へのご加入が必要となります。積水ハウス不動産グル
ープでは、万一の事故の際、グループが連携して迅速に対応できる「シャーメゾンライフGUARD」(*)へ
のご加入を推奨しております。*保険契約の取扱代理店は、積水ハウス不動産中部(株)および積水ハウス不動産パ
ートナース(株)となります。/ 積水ハウス不動産パートナーズの保証人不要プラン『らくらくパートナー』に
加入が必要です。【新規契約時】事務手数料: 33,000円(税込)、【毎月】保証料: 月額賃料等の2% / 諸
費用及び、契約に要する費用は別途打合せ / 更新料: 52,000円

※消費税は10%として計算しています。※掲載されている図面・写真等は、作成方法や撮影方法・時期などにより実際とは異なる場合があります。※家具や車などは、配置のイメージであり、賃貸物件に付属していません(家具家電付き等の表示があるものを除く)。

ポイントがたまる
住んでいるだけでポイントが貯まり、
住替え時に家賃が最大3ヶ月分無料に!

株式会社ニッショー 栄支店

TEL:052-203-1681
FAX: 052-203-1699

愛知県名古屋市中区栄2丁目4番10号セントラル広小路ビル1F

免許番号: 国土交通大臣免許(14)第2018号

所属団体: (公社)愛知県宅地建物取引業協会 / 東海不動産公正取引協議会

取引形態
仲介