

# Sha Maison

積水ハウス品質のお部屋を シャーメゾン ショップ Shop

名古屋市営地下鉄鶴舞線

大須観音駅 徒歩2分

モバイルで見る



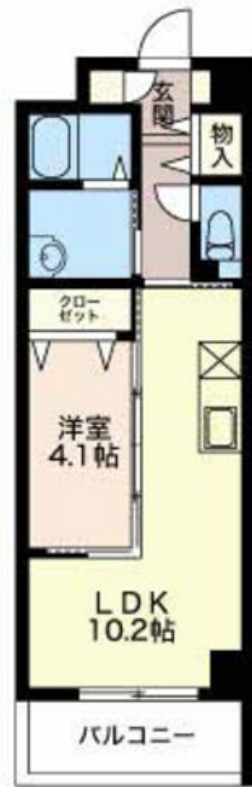
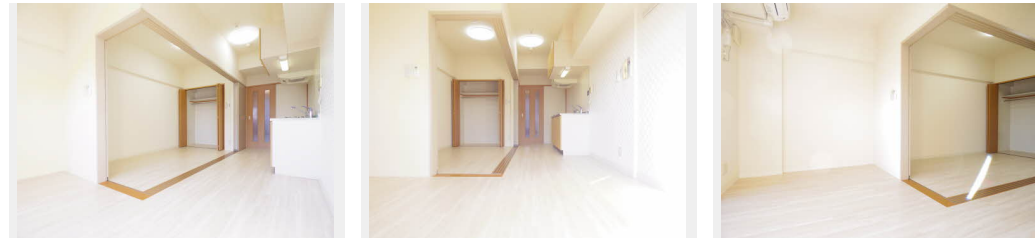
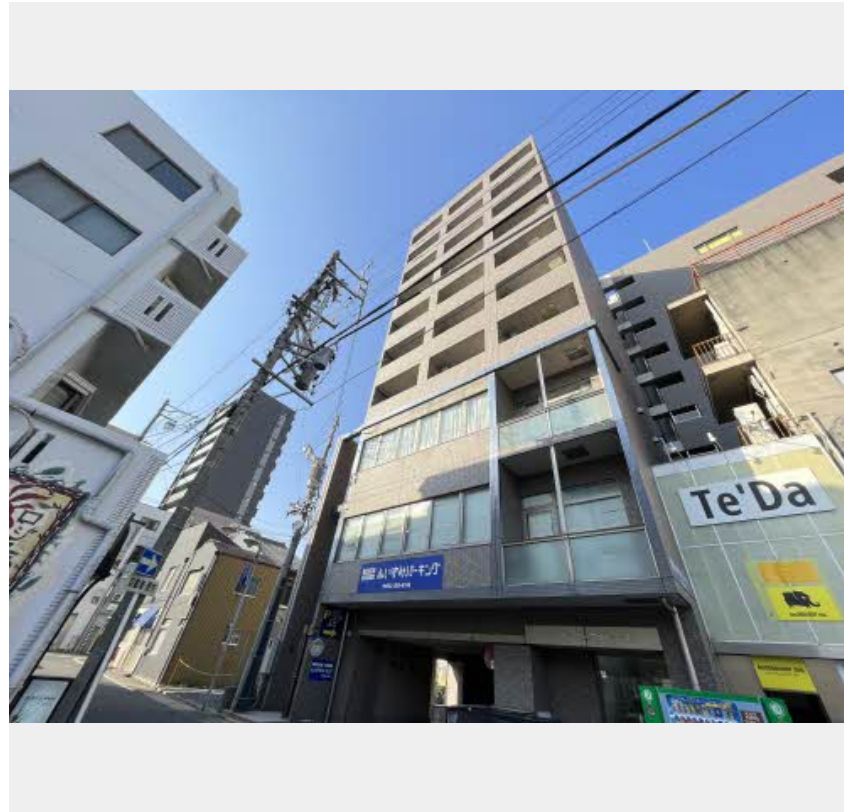
1LDK  
マンション

家賃 71,000 円

共益費等 7,000 円

敷金 0 円

礼金 142,000 円



積水ハウスの賃貸住宅 シャーメゾン

Sha Maison

この物件の  
オススメ  
ポイント

■■市営地下鉄鶴舞線『大須観音駅』徒歩2分  
(160M) / 市営地下鉄名城線・市営地下鉄鶴舞線『上前津  
駅』徒歩2分(150M) 2駅2路線がご利用いただけます  
☆☆『セブンイレブン名古屋大・・・』

この物件についている **こだわり設備**



オートロック



エレベーター



洗髪洗面台



エアコン

地デジ対応(CATV対応) / 駐輪場(屋根付き) / エレベーター / オートロック / 階段灯 / 外周フェ  
ンス / 駐車場舗装白線引 / インターネット対応 / LGBTQフレンドリー / 高齢者対応可 / 照明器具  
/ 自動火災警報器 / エアコン / 洗髪洗面化粧台 / バルコニー / システムキッチン / 電話配管有 / 下駄箱

物件名 サロンサービスサイトミズノ 0903号室

間取り 1LDK/-

アクセス 名古屋市営地下鉄鶴舞線 大須観音駅 徒歩2分  
名古屋市営地下鉄名城線 上前津駅 徒歩2分

専有面積 / 向き 37.68㎡ / 南

所在地 愛知県名古屋市中区大須2丁目

築年月 / 構造 2001年1月 / 鉄骨鉄筋コンクリート・9階-10階建

入居 / 契約期間 2024年6月中旬 / 2年

ランドマーク -

駐車場 無

入居諸条件備考

保証人不要プラン要加入 / シャーメゾンライフSUPPORT24 (月額880円税込) にご加入いただきます。  
/ ご入居にかかる諸費用として、鍵交換費用(初回契約時) 16,500円(税込) / ハウスクリーニング費  
63,800円(税込) / 諸費用2,550円が必要です。/ 火災保険への加入が条件となります。\*ご入居中は、借家  
人賠償責任保険・個人賠償責任保険が付帯された火災保険への加入が必要となります。積水ハウス不動産グル  
ープでは、万一の事故の際、グループが連携して迅速に対応できる「シャーメゾンライフGUARD」(\*) への  
加入を推奨しております。\*保険契約の取扱代理店は、積水ハウス不動産中部(株) および積水ハウス不動産パ  
ートナース(株) となります。/ 積水ハウス不動産パートナーズの保証人不要プラン『らくらくパートナー』に  
加入が必要です。[新規契約時] 事務手数料: 33,000円(税込)、[毎月] 保証料: 月額賃料等の2% / 諸費  
用及び、契約に要する費用は別途打合せ / 更新料: 37,000円

※消費税は10%として計算しています。※掲載されている図面・写真等は、作成方法や撮影方法・時期などにより実際とは異なる場合があります。※家具や車などは、配置のイメージであり、賃貸物件に付属していません(家具家電付き等の表示があるものを除く)。

ポイントがたまる  
住んでいるだけでポイントが貯まり、  
住替え時に家賃が最大3ヶ月分無料に!

株式会社ミニミニ 大須店

TEL:052-262-3255

FAX: 052-262-3288

愛知県名古屋市中区大須4丁目10-90

免許番号: 国土交通大臣免許(6)第5631号

取引形態  
仲介