

# Sha Maison

積水ハウス品質のお部屋を シャーメゾン ショップ Shop

名古屋市営地下鉄桜通線

太閤通駅 徒歩11分

モバイルで見る



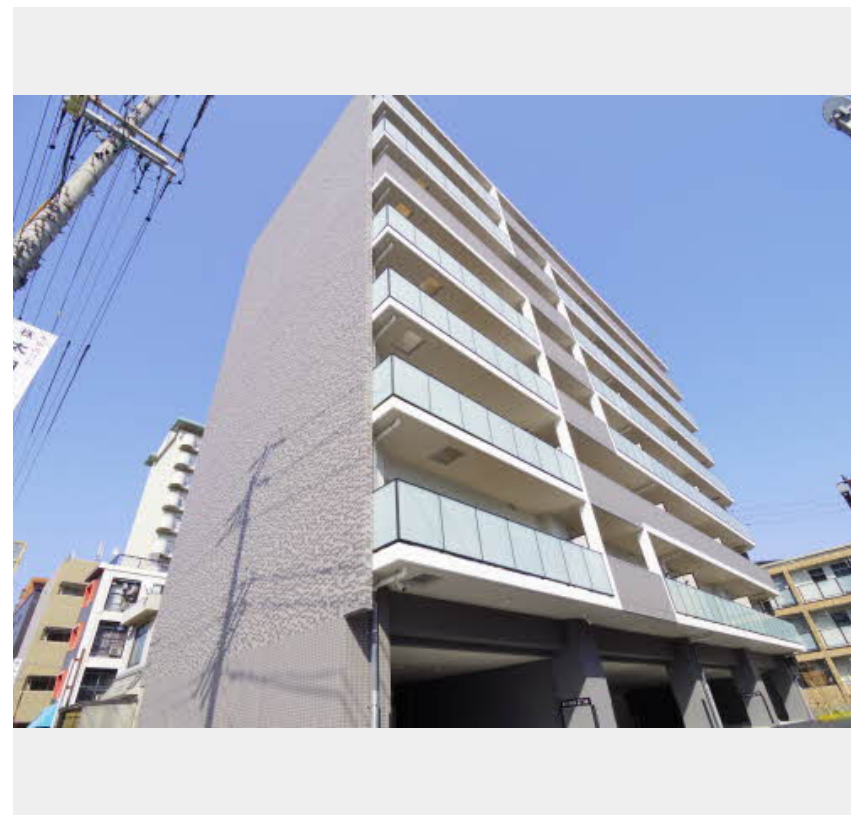
2LDK  
マンション

家賃 **158,000 円**

共益費等 8,000 円

敷金 0 円

礼金 1 ヶ月



積水ハウスの賃貸住宅 シャーメゾン

Sha Maison

この物件の  
オススメ  
ポイント

☆ペット飼育可☆ ■敷地内平面駐車場完備■【IoT対応】  
1つのアプリで鍵や家電を制御するIoTシャーメゾン

## この物件についている こだわり設備

- 宅配BOX
- ワークスペース
- インターネット無料(WiFi付)
- IOT対応
- TVモニター付きインターホン
- オートロック
- 防犯カメラ
- エレベーター
- ペット相談可
- コンロ
- 3口コンロ
- 食器洗浄機

駐車場あり/インターネット無料(Wi-Fi対応)/IoT対応/エレベーター/ペット相談可(室内小型犬)/オートロック・自動ドア/宅配BOX/掲示板/防犯カメラ/階段灯/散水柱/駐輪場(屋根付き)/モニター付ドアホン/電話配管有/システムキッチン/乾燥機付食器洗浄機付/給湯器(追焚機能付)/浴室乾燥機(暖房乾燥)/洗髪洗面化粧台/下駄箱/トイレ(洗浄機能付便座)/ワークスペース/ウォークインクローゼット/全身ミラー/照明器具/3口コンロ/グリル付きコンロ

物件名 GRAND COURT 0605号室  
アクセス 名古屋市営地下鉄桜通線 太閤通駅 徒歩11分  
所在地 愛知県名古屋市中村区黄金通5丁目  
ランドマーク -

間取り 2LDK/洋室7.7 洋室6.2 LDK14.5(帖)  
専有面積/向き 65.7㎡/南  
築年月/構造 2024年3月/鉄筋コンクリート・6階-8階建  
入居/契約期間 即時/2年  
駐車場 有(別途お問い合わせ下さい)

入居諸条件備考

保証人不要プラン要加入/シャーメゾンライフSUPPORT 2.4(月額880円税込)にご加入いただきます。/ご入居にかかる諸費用として、ハウスクリーニング費 106,150円(税込)が必要です。/火災保険へのご加入が条件となります。\*ご入居中は、借家人賠償責任保険・個人賠償責任保険が付帯された火災保険へのご加入が必要となります。積水ハウス不動産グループでは、万一の事故の際、グループが連携して迅速に対応できる「シャーメゾンライフGUARD」(\*)へのご加入を推奨しております。\*保険契約の取扱代理店は、積水ハウス不動産中部(株)および積水ハウス不動産パートナーズ(株)となります。/積水ハウス不動産パートナーズの保証人不要プラン『らくらくパートナー』に加入が必要です。[新規契約時]事務手数料:33,000円(税込)、[毎月]保証料:月額賃料等の2%/諸費用及び、契約に要する費用は別途打合せ/更新料:52,000円

※消費税は10%として計算しています。※掲載されている図面・写真等は、作成方法や撮影方法・時期などにより実際とは異なる場合があります。※家具や車などは、配置のイメージであり、賃貸物件に付属していません(家具家電付き等の表示があるものを除く)。

ポイントがたまる  
住んでいるだけでポイントが貯まり、  
住替え時に家賃が最大3ヶ月分無料に!

積和レント株式会社  
TEL:052-541-2035  
FAX: 052-541-2701

シャーメゾンショップ名駅店  
愛知県名古屋市中村区名駅4丁目24番16号広小路ガーデンアベニュー  
免許番号: 国土交通大臣(1)第10668号  
所属団体: (公社)愛知県宅地建物取引業協会/東海不動産公正取引協議会

取引形態  
仲介