

Sha Maison

積水ハウス品質のお部屋を シャーメゾン ショップ Shop

名古屋市営地下鉄鶴舞線

浅間町駅 徒歩9分

モバイルで見る



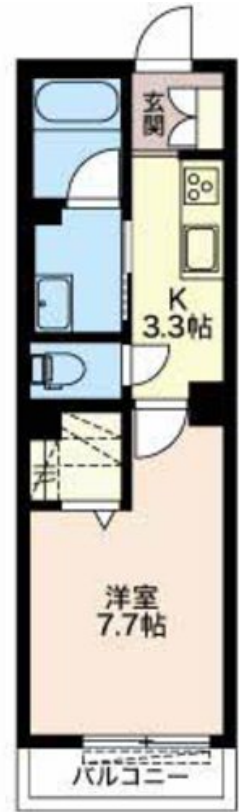
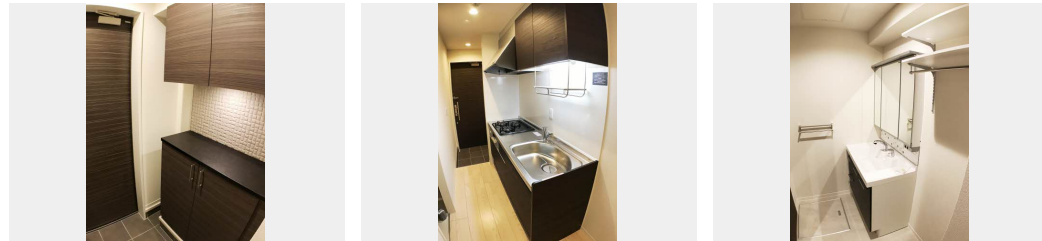
1K
マンション

家賃 68,000 円

共益費等 5,200 円

敷金 0 円

礼金 136,000 円



積水ハウスの賃貸住宅 シャーメゾン
Sha Maison

この物件の
オススメ
ポイント

人気のベレオ♪♪Wi-Fi無料、宅配ボックス完備★快適な新生活のスタートに！！オートロック、防犯カメラ付きで、女性の方も安心です♪

この物件についている こだわり設備

- 高遮音床システム
- オートロック
- エコジョーズ
- 宅配BOX
- 防犯カメラ
- 追い焚き給湯
- インターネット無料(WiFi付)
- コンロ
- 浴室乾燥機
- TVモニター付きインターホン
- 給湯設備
- 洗濯洗面台

駐車場あり/オートロック・自動ドア/宅配BOX/ゴミ集積場(敷地内)/駐輪場/高遮音床システム「SHAI DD55」/防犯カメラ/インターネット無料(Wi-Fi対応)/LGBTQフレンドリー/高齢者対応可/マルチメディア配管有/グリル付きコンロ/給湯器(追焚機能付)/エコジョーズ/浴室乾燥機(暖房乾燥)/洗髪洗面化粧台/室内物干し/トイレ(洗浄機能付便座)/エアコン/ガスコック1ヶ所(リビング)/ウォークインクローゼット/アクセントタイル/トイレ幕板収納/ランドリー可動棚/断熱複層ガラス/雨戸(シャッタータイプ)/照明器具/カラーモニター付ドアホ

入居諸条件備考

保証人不要プラン要加入/シャーメゾンライフSUPPORT24要加入/更新料36,000円 鍵交換料16,500円
ハウスクリーニング費53,900円 諸費用980円/火災保険へのご加入が条件となります。*ご入居中は、借家人賠償責任保険・個人賠償責任保険が付帯された火災保険へのご加入が必要となります。積水ハウス不動産グループでは、万一の事故の際、グループが連携して迅速に対応できる「シャーメゾンライフGUARD」(*)へのご加入を推奨しております。*保険契約の取扱代理店は、積水ハウス不動産中部(株)および積水ハウス不動産パートナーズ(株)となります。/積水ハウス不動産パートナーズの保証人不要プラン『らくらくパートナー』に加入が必要です。【新規契約時】事務手数料: 33,000円(税込)、【毎月】保証料: 月額賃料等の2%/諸費用及び、契約に要する費用は別途打合せ/更新料: 36,000円

物件名 マストテラス菊井 0105号室

アクセス 名古屋市営地下鉄鶴舞線 浅間町駅 徒歩9分

所在地 愛知県名古屋市西区菊井1丁目

ランドマーク ●イオンモール 名古屋ノリタケガーデン/距離600m

間取り 1K/洋室7.7 K3.3(帖)

専有面積/向き 30.3㎡/南

築年月/構造 2020年3月/重量鉄骨・1階-3階建

入居/契約期間 2024年6月上旬/2年

駐車場 有(別途お問い合わせ下さい)

※消費税は10%として計算しています。※掲載されている図面・写真等は、作成方法や撮影方法・時期などにより実際とは異なる場合があります。※家具や車などは、配置のイメージであり、賃貸物件に付属していません(家具家電付き等の表示があるものを除く)。

ポイントがたまる
住んでいるだけでポイントが貯まり、
住替え時に家賃が最大3ヶ月分無料に!

積和レント株式会社
TEL:052-541-2035
FAX: 052-541-2701

シャーメゾンショップ名駅店

愛知県名古屋市中村区名駅4丁目24番16号広小路ガーデンアベニュー
免許番号: 愛知県知事免許(4)第20633号
所属団体: (公社)愛知県宅地建物取引業協会/東海不動産公正取引協議会

取引形態
仲介