

Sha Maison

積水ハウス品質のお部屋を シャーメゾン ショップ Shop

名鉄瀬戸線

森下駅 徒歩4分

モバイルで見る



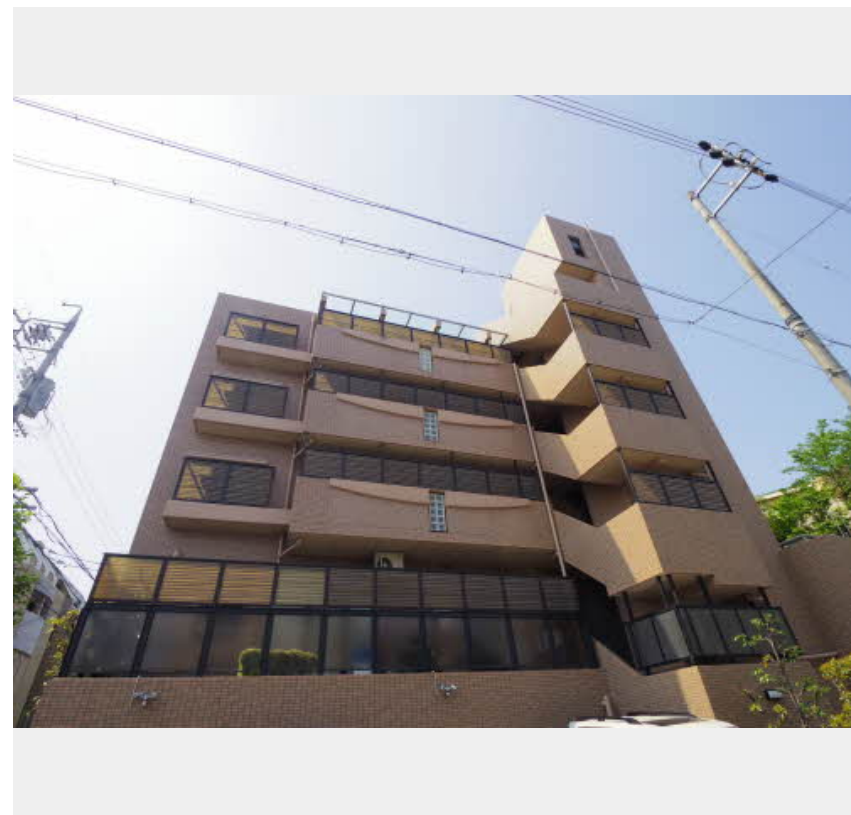
3DK
マンション

家賃 100,000 円

共益費等 7,700 円

敷金 0 円

礼金 200,000 円



この物件の
オススメ
ポイント

■■名鉄瀬戸線『森下駅』徒歩4分(320M) / 市営地下鉄名城線・JR中央本線・名鉄瀬戸線『大曾根駅』徒歩12分(960M) 2駅3路線がご利用いただけます☆☆『建中寺幼稚園』徒歩15・・・

この物件についている こだわり設備



インターネット
無料(WiFi付)



オートロック



エレベーター

駐車場あり / 地デジ対応 (CATV対応) / インターネット無料 (WiFi対応) / 駐輪場 (屋根付き) / 駐車場舗装白線引 / 外周フェンス / オートロック / 階段灯 / エレベーター / LGBTQフレンドリー / 高齢者対応可

Wi-Fi全室完備



積水ハウスの賃貸住宅 シャーメゾン

Sha Maison

物件名	旭丘ハイツ 0202号室
アクセス	名鉄瀬戸線 森下駅 徒歩4分 JR中央本線 大曾根駅 徒歩12分
所在地	愛知県名古屋市東区徳川町
ランドマーク	-

間取り	3DK / 洋室5.3 洋室6.3 和室6.1 DK9.6 (帖)
専有面積 / 向き	59.54㎡ / 南
築年月 / 構造	1995年5月 / 鉄筋コンクリート・2階-4階建
入居 / 契約期間	2024年6月上旬 / 2年
駐車場	有 (別途お問い合わせ下さい)

入居諸条件備考

保証人不要プラン要加入 / シャーメゾンライフSUPPORT24 (月額880円税込) にご加入いただきます。 / ご入居にかかる諸費用として、鍵交換費用 (初回契約時) 16,500円 (税込) / ハウスクリーニング費 82,500円 (税込) / 諸費用4,350円が必要です。 / 火災保険へのご加入が条件となります。 *ご入居中は、借家人賠償責任保険・個人賠償責任保険が付帯された火災保険へのご加入が必要となります。積水ハウス不動産グループでは、万一の事故の際、グループが連携して迅速に対応できる「シャーメゾンライフGUARD」(*) へのご加入を推奨しております。 *保険契約の取扱代理店は、積水ハウス不動産中部 (株) および積水ハウス不動産パートナーズ (株) となります。 / 積水ハウス不動産パートナーズの保証人不要プラン『らくらくパートナー』にご加入が必要です。 [新規契約時] 事務手数料: 33,000円 (税込)、 [毎月] 保証料: 月額賃料等の2% / 諸費用及び、契約に要する費用は別途打合せ / 更新料: 52,000円

※消費税は10%として計算しています。 ※掲載されている図面・写真等は、作成方法や撮影方法・時期などにより実際とは異なる場合があります。 ※家具や車などは、配置のイメージであり、賃貸物件に付属していません (家具家電付き等の表示があるものを除く)。

ポイントがたまる
住んでいるだけでポイントが貯まり、
住替え時に家賃が最大3ヶ月分無料に!

株式会社ミニミニ 大曾根店

TEL:052-917-0032
FAX: 052-917-0035

愛知県名古屋市北区山田1丁目4番30号ファースト日比野1F
免許番号: 国土交通大臣免許 (6) 第5631号

取引形態
仲介