

Sha Maison

積水ハウス品質のお部屋を シャーメゾン ショップ Shop

名古屋市営地下鉄東山線

本山駅 徒歩2分

モバイルで見る



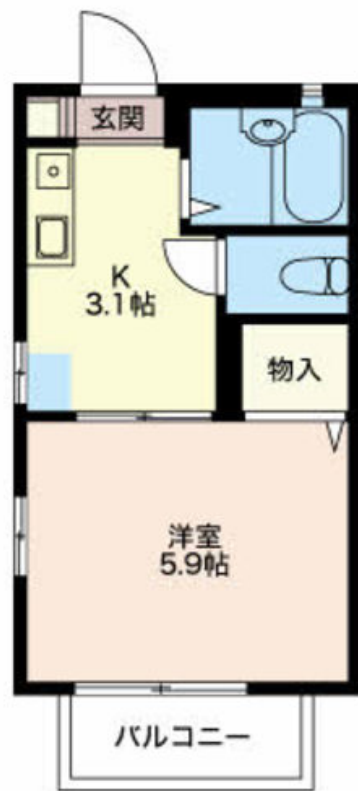
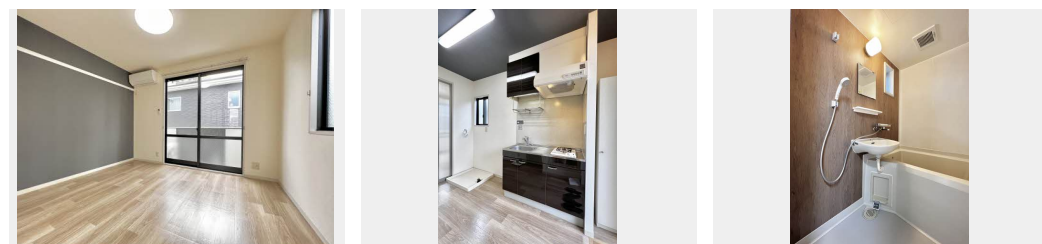
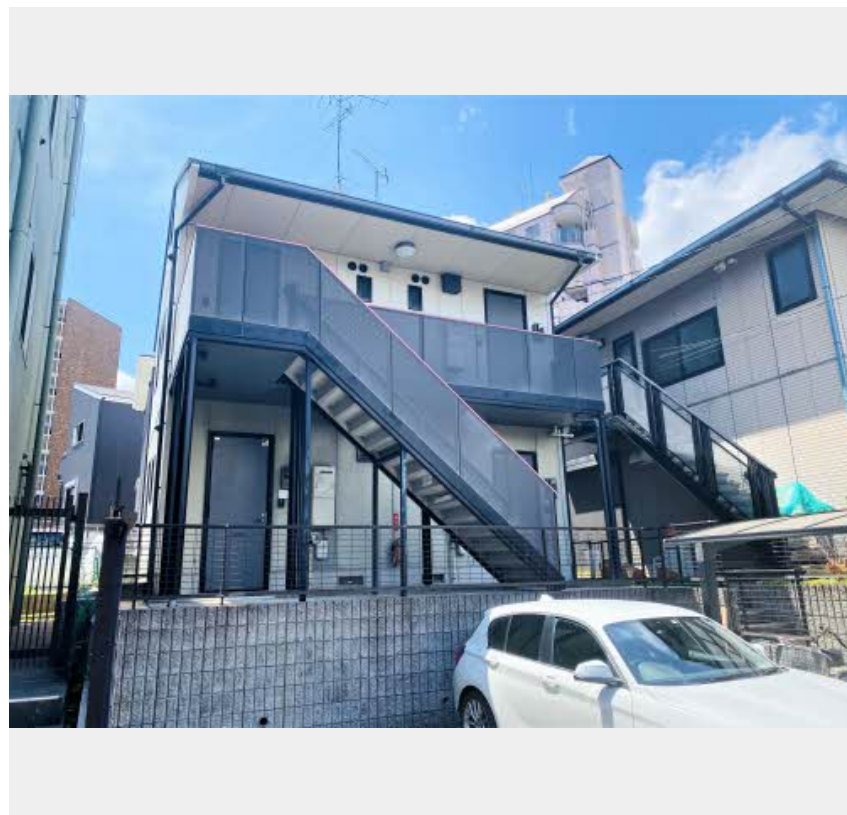
1K
アパート

家賃 46,000 円

共益費等 3,900 円

敷金 0 円

礼金 49,000 円



積水ハウスの賃貸住宅 シャーメゾン

Sha Maison

この物件の
オススメ
ポイント

御内覧お待ちしております。

この物件についている **こだわり設備**

TVアンテナ / 駐輪場 / LGBTQフレンドリー / 高齢者対応可

物件名 フレグランスK 0202号室
アクセス 名古屋市営地下鉄東山線 本山駅 徒歩2分
名古屋市営地下鉄名城線 本山駅 徒歩2分
所在地 愛知県名古屋市千種区朝岡町1丁目
ランドマーク -

間取り 1K / 洋室5.9 K3.1 (帖)
専有面積 / 向き 21.21㎡ / 南
築年月 / 構造 1998年8月 / 軽量鉄骨・2階-2階建
入居 / 契約期間 2024年6月上旬 / 2年
駐車場 有 (別途お問い合わせ下さい)

入居諸条件備考

保証人不要プラン要加入 / シャーメゾンライフSUPPORT24 (月額880円税込) にご加入いただきます。
/ ご入居にかかる諸費用として、鍵交換費用 (初回契約時) 13,200円 (税込) / ハウスクリーニング費
49,500円 (税込) / 諸費用100円が必要です。 / 火災保険へのご加入が条件となります。 ※ご入居中は、借家人
賠償責任保険・個人賠償責任保険が付帯された火災保険へのご加入が必要となります。積水ハウス不動産グループ
では、万一の事故の際、グループが連携して迅速に対応できる「シャーメゾンライフGUARD」(*) へのご加
入を推奨しております。*保険契約の取扱代理店は、積水ハウス不動産中部 (株) および積水ハウス不動産パート
ナーズ (株) となります。 / 積水ハウス不動産パートナーズの保証人不要プラン『らくらくパートナー』
に加入が必要です。 [新規契約時] 事務手数料: 33,000円 (税込)、 [毎月] 保証料: 月額賃料等の2% / 諸費用
及び、契約に要する費用は別途打合せ / 更新料: 25,000円

※消費税は10%として計算しています。 ※掲載されている図面・写真等は、作成方法や撮影方法・時期などにより実際とは異なる場合があります。 ※家具や車などは、配置のイメージであり、賃貸物件に付属していません (家具家電付き等の表示があるものを除く)。

ポイントがたまる
住んでいるだけでポイントが貯まり、
住替え時に家賃が最大3ヶ月分無料に!

株式会社ニッショー
TEL:052-783-6511
FAX: 052-783-6377

本山支店

愛知県名古屋市千種区四谷通1丁目13ノア四ツ谷2F
免許番号: 国土交通大臣免許 (14) 第2018号
所属団体: (公社) 愛知県宅地建物取引業協会 / 東海不動産公正取引協議会

取引形態
仲介